

!	QUẠT BÀN	!	!
!	BỘ ĐỔI TỐC ĐỘ	!	TCVN
!	PHÂN LOẠI VÀ KÍCH THƯỚC CƠ BẢN	!	4268 -86
!	ВЕНТИЛЯТОРЫ НАСТОЛЬНЫЕ	Table fans. Speed!	!
!	РЕГУЛЯТОРЫ СКОРОСТИ	regulators. Classi!	Cổ hiệu lực
!	КЛАССИФИКАЦИЯ И ОСНОВ.	fication and	từ 1.7.1987
!	НЫЕ РАЗМЕРЫ	basic dimensions !	!

1. Tiêu chuẩn này áp dụng cho các bộ đổi tốc độ dùng cho quạt bàn, quạt đứng, quạt treo tường (gọi chung là quạt bàn) dùng điện xoay chiều một pha, tần số 50 hoặc 60Hz, điện áp 127 hoặc 220V có đường kính cánh từ 200 đến 400mm. Trường hợp có lý do xác đáng về kinh tế - kỹ thuật, cho phép chế tạo bộ đổi tốc độ kiểu và (hoặc) kích thước khác.

2. Theo cấu tạo bộ đổi tốc độ chia làm hai kiểu :

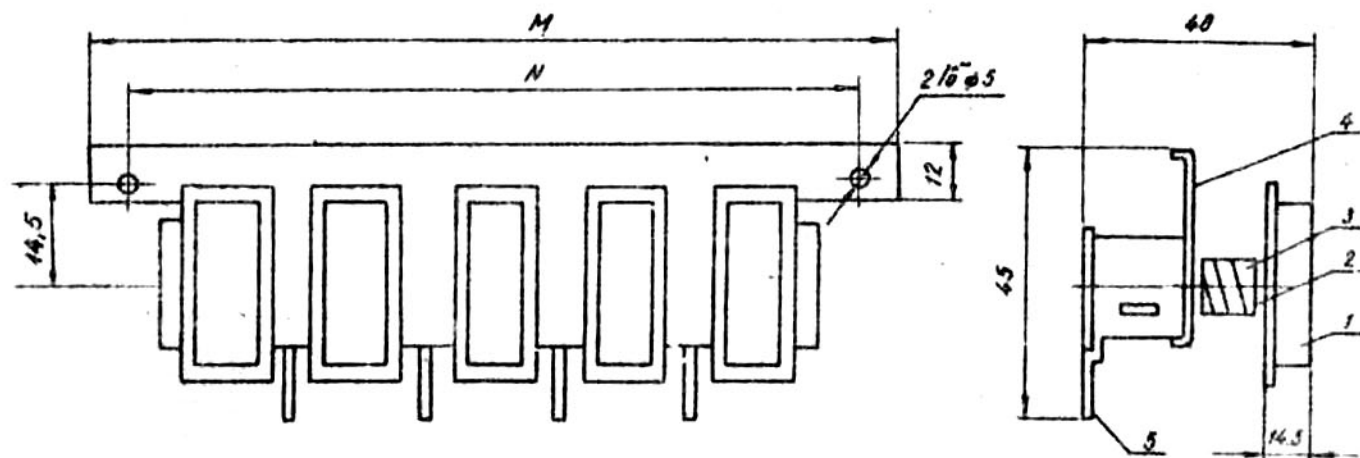
- a) Phím bấm.
- b) Cần gạt.

3. Kích thước cơ bản của bộ đổi tốc độ kiểu phím bấm nên phù hợp với chỉ dẫn trong bảng 1 và hình 1.

mm

Bảng 1

Đường kính cơ bản	Loại			
	2 phím	3 phím	4 phím	5 phím
M	62	80	98	116
N	54	72	90	108



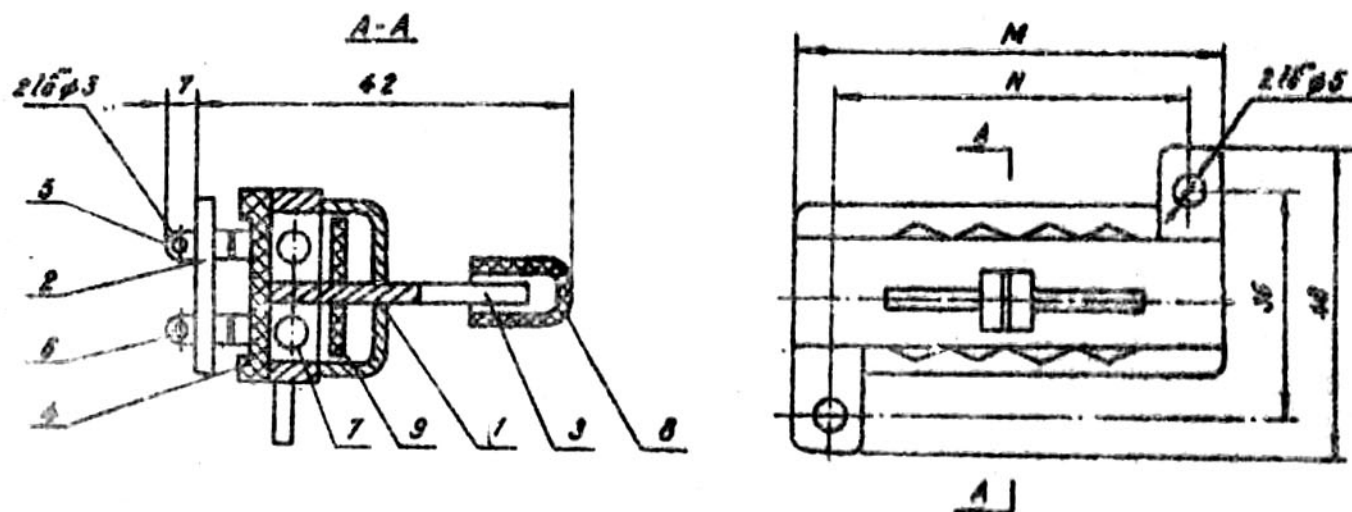
1	Phím nhựa
2	Lò xo hình tháp
3	Cọc phím
4	Khung phím
5	Thanh dẫn điện
6	Tấm cách điện

Hình 1.

4. Kích thước cơ bản của bộ đổi tốc độ kiểu cần gạt nên phù hợp với chỉ dẫn trong bảng 2 và hình 2.

Bảng 2

Kích thước cơ bản	Loại		
	2 nấc	3 nấc	4 nấc
M	-	54	58
N	-	42	56



1	Khung
2	Tâm tiếp điểm
3	Cọc phim
4	Tâm quét
5	Thanh tiếp điểm
6	Thanh tiếp điểm
7	Bi cầu
8	Phím kéo
9	Tâm trượt

Hình 2