

BỘ QUỐC PHÒNG

CỘNG HÒA XÃ HỘI CHỦ NGHĨA VIỆT NAM
Độc lập - Tự do - Hạnh phúc

Số: *1H33* /BQP-TM

Hà Nội, ngày *13* tháng *6* năm 2011

V/v khai thác quặng chì, kẽm tại
Kéo Nàng, huyện Chợ Đồn, tỉnh
Bắc Kạn.

Kính gửi: Ủy ban nhân dân tỉnh Bắc Kạn

Sau khi nghiên cứu công văn số 861/UBND-TH1 ngày 21/4/2011 của Ủy ban nhân dân tỉnh Bắc Kạn về việc khai thác quặng chì, kẽm tại Kéo Nàng, xã Bản Thi huyện Chợ Đồn, tỉnh Bắc Kạn; Bộ Quốc phòng có ý kiến như sau:

Thống nhất với đề nghị của Ủy ban nhân dân tỉnh Bắc Kạn về việc khai thác quặng chì, kẽm của Công ty TNHH Bắc Sơn tại khu vực trên. Vị trí, ranh giới, tọa độ, diện tích khu vực thăm dò, khai thác đất như sơ đồ kèm theo công văn này;

Để kết hợp chặt chẽ hai nhiệm vụ phát triển kinh tế xã hội với xây dựng, củng cố thế trận quân sự trong khu vực phòng thủ, đề nghị Ủy ban nhân dân Tỉnh chỉ đạo cơ quan chức năng và Chủ đầu tư làm việc với Quân khu 1 để xác định cụ thể tọa độ, mốc giới, phạm vi triển khai Dự án tại thực địa; quá trình triển khai thực hiện Dự án, cần phối hợp với cơ quan quân sự địa phương, đơn vị quân đội đóng quân trên địa bàn để không làm ảnh hưởng đến nhiệm vụ quốc phòng của các đơn vị.

Bộ Quốc phòng ủy nhiệm cho Bộ Tư lệnh Quân khu 1 giải quyết các vấn đề cụ thể có liên quan đến quốc phòng khi Dự án được thực hiện tại vị trí trên. Những vấn đề vượt quá thẩm quyền, Bộ Tư lệnh Quân khu 1 có trách nhiệm báo cáo và xin ý kiến chỉ đạo của Bộ Quốc phòng. / *ns*

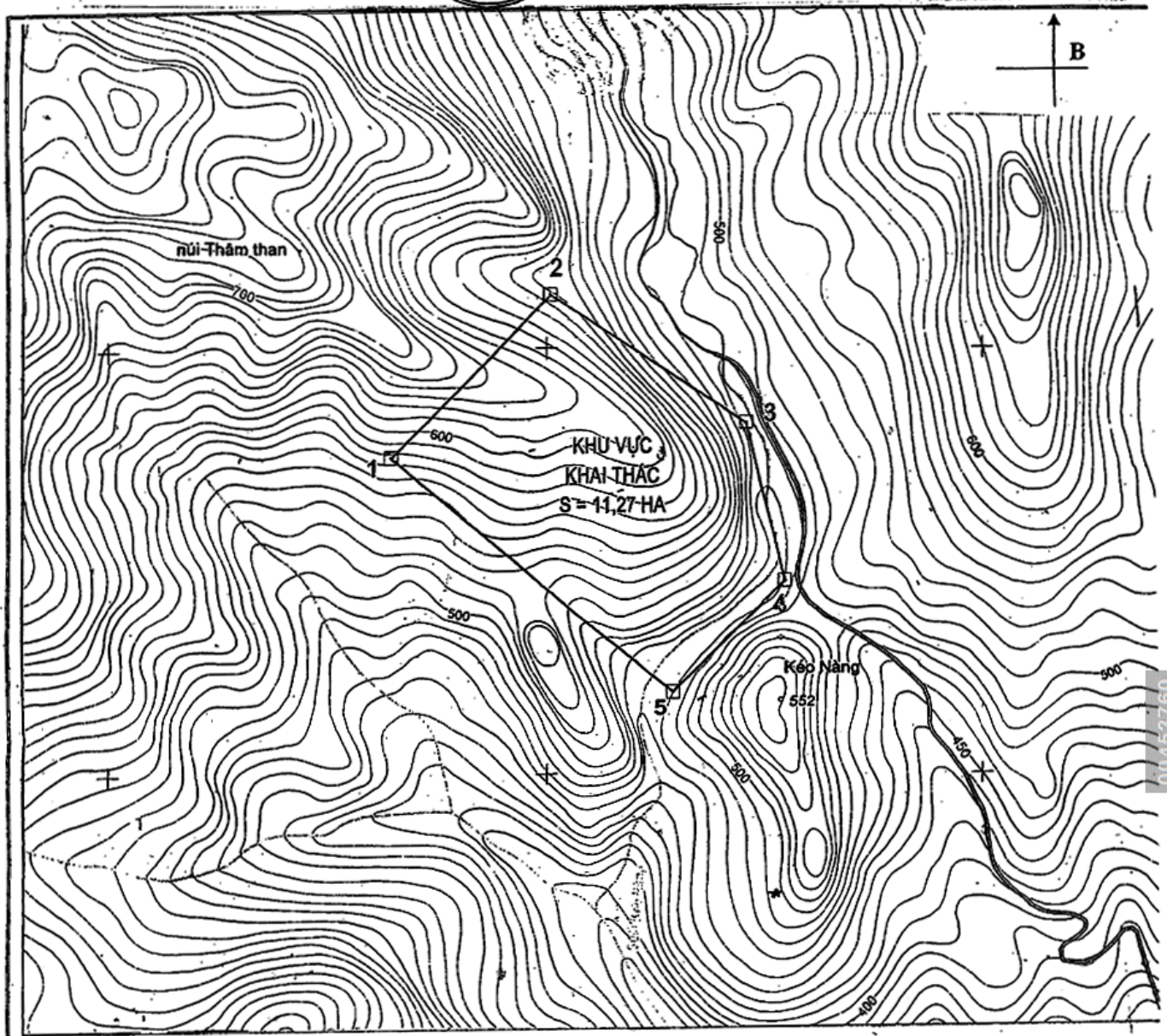
Nơi nhận:

- Như kính gửi;
- Bộ Tổng tham mưu;
- BTL QK1;
- Cục Tác chiến;
- Lưu: VT, NC-TH, Thốb.



Trung tướng Đỗ Bá Ty

KHU VỰC XIN KHAI THÁC
 Tại xã Bản Thôn, huyện Chợ Đồn, tỉnh Bắc Kạn
 Kèm theo công văn số: ... ngày 12 tháng 6 năm 2011



Tỷ lệ: 1/5.000

TOẠ ĐỘ BẢN ĐỒ 1/50.000 HỆ VN 2000

- Ranh giới khu đất từ 1 - 5
- Diện tích: 11,27ha

TT	Toạ độ		TT	Toạ độ	
	Xm	Ym		Xm	Ym
1	24.62.875	5.49.320	3	24.62.915	5.49.730
2	24.63.060	5.49.505	4	24.62.730	5.49.775
			5	24.62.598	5.49.647

VI TRÍ KHU ĐẤT KHAI THÁC

