

Số: 32 /2021/TT-BYT

Hà Nội, ngày 31 tháng 12 năm 2021

THÔNG TƯ

Ban hành Hướng dẫn thiết kế cơ bản trạm y tế xã, phường, thị trấn

Căn cứ Nghị định số 75/2017/NĐ-CP ngày 20 tháng 6 năm 2017 của Chính phủ quy định chức năng, nhiệm vụ, quyền hạn và cơ cấu tổ chức Bộ Y tế;

Căn cứ Nghị định số 117/2014/NĐ-CP ngày 08 tháng 12 năm 2014 của Chính phủ quy định về tổ chức, chức năng, nhiệm vụ, các điều kiện bảo đảm hoạt động và nhân lực của y tế xã, phường, thị trấn;

Theo đề nghị của Vụ trưởng Vụ Trang thiết bị và Công trình y tế và Vụ trưởng Vụ Pháp chế,

Bộ trưởng Bộ Y tế ban hành Thông tư hướng dẫn thiết kế cơ bản trạm y tế xã, phường, thị trấn.

Điều 1. Hướng dẫn thiết kế cơ bản trạm y tế xã, phường, thị trấn

Ban hành kèm theo Thông tư này Hướng dẫn thiết kế cơ bản trạm y tế xã, phường, thị trấn (gọi chung là trạm y tế).

Điều 2. Hiệu lực thi hành

Thông tư này có hiệu lực thi hành kể từ ngày 15 tháng 02 năm 2022.

Điều 3. Điều khoản tham chiếu

Trường hợp các văn bản được dẫn chiếu trong hướng dẫn thiết kế cơ bản trạm y tế ban hành kèm theo Thông tư này bị thay thế hoặc sửa đổi, bổ sung thì áp dụng theo văn bản đã được thay thế hoặc văn bản đã được sửa đổi, bổ sung đó.

Điều 4. Điều khoản chuyển tiếp

Đối với các dự án đã được cấp có thẩm quyền phê duyệt trước ngày Thông tư có hiệu lực và các dự án cải tạo, sửa chữa, nâng cấp trạm y tế có thể tham khảo hướng dẫn thiết kế của Thông tư này để điều chỉnh cho phù hợp.

Điều 5. Tổ chức thực hiện

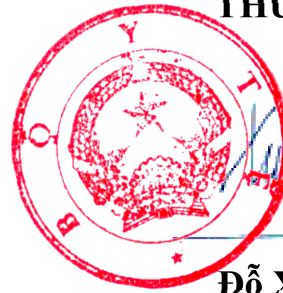
Chánh Văn phòng Bộ, Vụ trưởng Vụ Trang thiết bị và Công trình y tế, Chánh Thanh tra Bộ, Vụ trưởng, Cục trưởng, Tổng Cục trưởng các Vụ, Cục, Tổng cục thuộc Bộ Y tế và các cơ quan, tổ chức, cá nhân có liên quan chịu trách nhiệm thi hành Thông tư này.

Trong quá trình thực hiện nếu có khó khăn, vướng mắc, các cơ quan, tổ chức, cá nhân phản ánh về Bộ Y tế (Vụ Trang thiết bị và Công trình y tế) để xem xét giải quyết./.

Nơi nhận:

- Ủy ban Xã hội của Quốc hội;
- Văn phòng Chính phủ (Vụ KGVX, Công báo, Công TTĐT CP);
- Bộ, cơ quan ngang bộ, cơ quan thuộc Chính phủ;
- Kiểm toán nhà nước;
- Bộ Tư pháp (Cục Kiểm tra VBQPPL);
- Bảo hiểm Xã hội Việt Nam;
- Bộ trưởng Bộ Y tế;
- Các Thứ trưởng Bộ Y tế;
- UBND tỉnh, thành phố trực thuộc TW;
- Sở Y tế tỉnh, thành phố trực thuộc TW;
- Đơn vị trực thuộc Bộ;
- Các Vụ, Cục, Tổng cục, VPB, TTrB;
- Công thông tin điện tử Bộ Y tế;
- Lưu: VT, PC, TBCT (3bVinh).

**KT.BỘ TRƯỞNG
THỨ TRƯỞNG**



Đỗ Xuân Tuyên

BỘ Y TẾ**CỘNG HOÀ XÃ HỘI CHỦ NGHĨA VIỆT NAM**
Độc lập - Tự do - Hạnh phúc**HƯỚNG DẪN****THIẾT KẾ CƠ BẢN TRẠM Y TẾ XÃ, PHƯỜNG, THỊ TRẤN***(Ban hành kèm theo Thông tư số: 32/2021/TT-BYT ngày 31 tháng 12 năm 2021
của Bộ trưởng Bộ Y tế)***I. YÊU CẦU THIẾT KẾ****1. Yêu cầu tối thiểu về không gian chức năng của trạm y tế:**

TT	Các không gian chức năng	Vùng 3	Vùng 2	Vùng 1
1	Hành chính - giao ban	X	X	X
2	Khám bệnh	X	X	X
3	Sơ cứu, cấp cứu	X	X	X
4	Tiêm	X	X	X
5	Y dược học cổ truyền	X	X	
6	Khám phụ khoa	X	X	
7	Đẻ (sinh), thủ thuật kế hoạch hóa gia đình	X		
8	Xét nghiệm			
9	Quầy thuốc, kho thuốc			
10	Tiệt trùng			
11	Lưu người bệnh, sản phụ			
12	Tư vấn, Truyền thông giáo dục sức khỏe			
13	Trực			

Chú thích:

* X là không gian chức năng (sau đây gọi viết tắt là phòng) tối thiểu phải có.

* Phòng “Đẻ (sinh)” chỉ áp dụng khi có quyết định của Sở Y tế.

* Việc xác định trạm y tế thuộc vùng 1, vùng 2 hoặc vùng 3 căn cứ quy định tại Quyết định số 4667/QĐ-BYT ngày 07 tháng 11 năm 2014 của Bộ trưởng Bộ Y tế về việc ban hành Bộ tiêu chí quốc gia về y tế xã giai đoạn đến 2020.

* Đối với trạm y tế có yêu cầu phát triển thêm các hoạt động chuyên môn, kỹ thuật thì phải được UBND cấp tỉnh xem xét, quyết định tùy theo nhu cầu và điều kiện thực tế.

2. Yêu cầu chung:

a) Yêu cầu về khu đất xây dựng và mặt bằng tổng thể:

- Vị trí khu đất xây dựng phải gần trục giao thông qua các khu vực trung tâm liên xã, phường, thị trấn; thuận tiện cho người dân đến trạm y tế; phù hợp với quy hoạch chung;

- Khu đất xây dựng phải thoáng, cao ráo; đảm bảo các điều kiện kết nối hạ tầng kỹ thuật (cấp điện, cấp nước, thoát nước);

- Diện tích khu đất xây dựng phải tuân thủ Thông tư số 01/2017/TT-BTNMT ngày 09 tháng 02 năm 2017 của Bộ trưởng Bộ Tài nguyên và Môi trường quy định định mức sử dụng đất xây dựng cơ sở y tế và các quy chuẩn, tiêu chuẩn, các văn bản quy phạm pháp luật hiện hành. Phải đảm bảo diện tích để bố trí các hạng mục công trình: Nhà trạm và công trình phụ trợ, sân vườn cây xanh (cây bóng mát, vườn hoa, vườn cây thuốc), sân đường giao thông nội bộ, bãi đỗ xe, cổng và tường rào;

b) Cấp công trình: Công trình chính phải từ cấp III trở lên, cấp công trình xác định theo Thông tư số 06/2021/TT-BXD ngày 30 tháng 6 năm 2021 của Bộ trưởng Bộ Xây dựng quy định về cấp công trình xây dựng và hướng dẫn áp dụng trong quản lý hoạt động đầu tư xây dựng;

c) Đối với trạm y tế có nhiều hạng mục công trình thì các công trình phải được liên hệ với nhau bằng nhà cầu nối;

d) Các phòng trong công trình phải được gắn biển tên phòng trước cửa chính, đảm bảo diện tích tối thiểu quy định tại Phụ lục II của Hướng dẫn này theo nguyên tắc có thể tổ hợp nhiều chức năng trong cùng một phòng nhưng phải đáp ứng các yêu cầu của hoạt động chuyên môn;

đ) Phải đáp ứng tiêu chí Xanh-Sạch-Đẹp theo Quyết định số 3638/QĐ-BYT ngày 15 tháng 7 năm 2016 của Bộ trưởng Bộ Y tế về việc phê duyệt kế hoạch triển khai cơ sở y tế “Xanh-Sạch-Đẹp”.

3. Yêu cầu về thiết kế mặt bằng công trình chính:

a) Bố trí các chức năng trong mặt bằng công trình phải thuận tiện cho các hoạt động chuyên môn, hoạt động của nhân viên y tế, người bệnh và khách đến làm việc. Việc phân luồng giao phải đảm bảo thuận lợi cho người dân đến khám chữa bệnh;

b) Phải đảm bảo sự liên kết giữa các phòng để thực hiện các quy trình khám chữa bệnh theo quy định của Bộ Y tế;

c) Có thể bố trí lồng ghép 2 hoặc nhiều chức năng trong một phòng nhưng phải bảo đảm phù hợp yêu cầu hoạt động chuyên môn, điều kiện nhân lực;

d) Phải đảm bảo diện tích để đáp ứng yêu cầu hoạt động chuyên môn, yêu cầu lắp đặt trang thiết bị y tế phù hợp với Thông tư số 28/2020/TT-BYT ngày 31 tháng 12 năm 2020 của Bộ trưởng Bộ Y tế quy định danh mục trang thiết bị tối thiểu của trạm y tế xã;

đ) Phải đảm bảo các điều kiện hạ tầng kỹ thuật để kết nối, lắp đặt trang thiết bị y tế, và đáp ứng yêu cầu về hạ tầng công nghệ thông tin phù hợp với Quyết định số 28/QĐ-BYT ngày 05 tháng 01 năm 2021 của Bộ trưởng Bộ Y tế về việc ban hành Bộ tiêu chí Công nghệ thông tin để thực hiện hoạt động y tế từ xa.

4. Yêu cầu thiết kế đối với các phòng, không gian chức năng trong công trình chính:

a) Phòng hành chính - giao ban:

- Bố trí ở khu vực dễ tiếp cận (ưu tiên bố trí tại tầng 1) để thuận tiện cho việc đón tiếp, liên hệ trực tiếp với không gian đón tiếp (không gian đa năng);

- Phải đảm bảo diện tích để kê bộ bàn ghế họp (tối thiểu 10 ghế), bàn ghế làm việc, bàn máy tính-máy in và các tủ đựng tài liệu;

b) Phòng khám bệnh:

- Bố trí ở khu vực dễ tiếp cận (ưu tiên bố trí tại tầng 1). Tùy vào nhu cầu thực tế có thể bố trí 1 đến 2 phòng khám (thông nhau);

- Bố trí 01 phòng khám chung bao gồm: Khám tổng quát, khám chuyên khoa (tùy theo điều kiện thực tế), siêu âm;

- Phải đảm bảo diện tích để kê bộ bàn ghế khám bệnh, bộ bàn ghế ghi chép, nhập số liệu (có máy vi tính, máy in), máy siêu âm (nếu có), giường khám bệnh (có rèm che hoặc vách ngăn di động), tủ đựng dụng cụ, thùng đựng rác thải, lắp đặt bồn rửa tay. Phải có chỗ để bố trí các phương tiện truyền thông giáo dục sức khỏe phù hợp với chức năng của phòng;

- Kết hợp với chức năng khám trước khi tiêm chủng;
- Kết hợp với chức năng khám thai (nếu không có điều kiện bố trí phòng khám thai riêng).

c) Phòng sơ cứu, cấp cứu (Vùng 1 có thể kết hợp với phòng khám, phòng tiêm):

- Bố trí ở tầng 1, vị trí dễ tiếp cận;
- Phải đảm bảo diện tích để kê giường cấp cứu, bàn tiêu phẫu, tủ đựng thuốc và dụng cụ sơ cấp cứu, xe đẩy, các thùng đựng rác, lắp đặt bồn rửa tay. Phải có chỗ để bố trí phác đồ chống phản vệ và các phương tiện truyền thông giáo dục sức khỏe phù hợp với chức năng của phòng;
- Cửa ra vào rộng tối thiểu 1,4m, có hệ thống cấp, thoát nước phục vụ rửa dạ dày;

d) Phòng tiêm (bao gồm cả tiêm vắc xin):

- Bố trí cùng tầng và gần với phòng khám, ở khu vực dễ tiếp cận. Có 2 cửa ra vào để bảo đảm quy trình 1 chiều;
- Phải đảm bảo diện tích để kê: bộ bàn ghế tiêm, bàn tiêu phẫu, xe tiêm, xe đẩy cấp phát thuốc và dụng cụ, tủ đựng vắc xin, tủ đựng thuốc và dụng cụ, thùng đựng rác, lắp đặt bồn rửa tay. Phải có chỗ để bố trí phác đồ chống sốc phản vệ, lịch tiêm chủng, hướng dẫn theo dõi xử lý phản ứng sau tiêm và các phương tiện truyền thông giáo dục sức khỏe phù hợp với chức năng của phòng;

- Bố trí gần phòng khám và phòng lưu người bệnh để kết hợp chức năng theo quy trình tiêm vắc xin: khám -tiêm-theo dõi sau tiêm;

- Hoàn thiện sàn, tường bằng vật liệu đảm bảo các điều kiện vệ sinh, kháng khuẩn.

đ) Phòng y dược cổ truyền (có thể kết hợp để phục hồi chức năng):

- Bố trí ở nơi dễ tiếp cận, ưu tiên bố trí tại tầng 1;
- Phải đảm bảo diện tích để tổ chức không gian khám bệnh (kê bộ bàn ghế bắt mạch và chia thuốc theo thang, tủ chia ô đựng thuốc cổ truyền) và không gian điều trị (kê giường châm cứu, xoa bóp, bấm huyệt có ri đô hoặc vách ngăn di động; đèn hồng ngoại điều trị; tủ đựng dụng cụ; bồn rửa tay và các thùng đựng rác), trường hợp không đủ diện tích có thể bố trí 2 khu vực này ở 2 phòng cạnh nhau. Phải có chỗ để bố trí bộ tranh châm cứu, phác đồ xử lý các tai biến khi thực hiện thủ thuật và các phương tiện truyền thông giáo dục sức khỏe phù hợp với chức năng của phòng.

e) Phòng đẻ (sanh), thủ thuật kế hoạch hóa gia đình:

- Bố trí ở khu vực dễ tiếp cận tại tầng 1;

- Phải đảm bảo diện tích để kê: bàn để và làm thủ thuật, bàn để dụng cụ, tủ đựng thuốc và dụng cụ, bàn chăm sóc trẻ sơ sinh, đèn khám để sàn (đèn gù), bồn rửa tay và các thùng đựng rác;

- Hoàn thiện nền, tường bằng vật liệu đảm bảo các điều kiện vệ sinh, kháng khuẩn. Nền không thấm nước, chống trơn trượt, dễ vệ sinh cọ rửa, có hệ thống kín dẫn nước thải;

- Phòng phải đảm bảo đủ ánh sáng, kín gió, có máy điều hòa nhiệt;

- Phải có các giải pháp chống côn trùng.

g) Xét nghiệm:

- Bố trí chỗ để lấy mẫu xét nghiệm và tạm lưu mẫu xét nghiệm. Chỗ lấy mẫu phải đảm bảo diện tích để kê bàn lấy mẫu, thùng đựng rác thải và lắp đặt bồn rửa tay;

- Đối với vùng 2 và vùng 3, tùy vào nhu cầu và điều kiện thực tế có thể bố trí phòng xét nghiệm riêng biệt;

- Phòng xét nghiệm (nếu có) phải đảm bảo diện tích để bố trí, lắp đặt trang thiết bị đáp ứng các điều kiện về cơ sở vật chất quy định tại khoản 1, 2 Điều 5 Nghị định số 103/2016/NĐ-CP của Chính phủ ngày 01 tháng 7 năm 2016 quy định về bảo đảm an toàn sinh học tại phòng xét nghiệm.

h) Quầy thuốc - Kho thuốc (có thể kết hợp với quầy trực, đón tiếp):

- Bố trí ở nơi dễ tiếp cận tại tầng 1, tiếp xúc trực tiếp với sảnh đón tiếp;

- Phải đảm bảo các điều kiện môi trường (ánh sáng, nhiệt độ, độ ẩm) theo đúng quy định, phải cách xa nguồn ô nhiễm;

- Quầy thuốc phải đảm bảo diện tích để kê bàn ghế, thiết bị làm việc và tủ thuốc tây y-phương tiện tránh thai, thùng đựng rác thải;

- Kho thuốc: Phải có máy điều hòa nhiệt độ, máy hút ẩm, có nhiệt kế, ẩm kế để theo dõi điều kiện bảo quản thuốc. Phải đảm bảo diện tích để kê tủ đựng thuốc tây y-phương tiện tránh thai và chế phẩm thuốc cổ truyền, tủ lạnh bảo quản thuốc, tủ vắc xin chuyên dụng.

i) Phòng tiệt trùng:

- Phải đảm bảo diện tích để bố trí bàn đặt nồi hấp tiệt trùng, tủ sấy, xe đẩy dụng cụ và thùng đựng rác thải;

- Hoàn thiện sàn, tường bằng vật liệu đảm bảo chống ăn mòn hóa chất, có bồn rửa dụng cụ. Có quy trình chống nhiễm khuẩn và tiệt trùng dụng cụ y tế được phê duyệt treo trên tường.

k) Phòng lưu người bệnh (có thể kết hợp để lưu sản phụ, theo dõi sau tiêm chủng, phục hồi chức năng):

- Phải đảm bảo diện tích để kê ít nhất 02 giường bệnh, 02 tủ đầu giường và thùng đựng rác thải. Phải có chỗ để bố trí các phương tiện truyền thông giáo dục sức khỏe phù hợp với chức năng của phòng;

- Nên có phòng vệ sinh riêng hoặc được bố trí gần khu vệ sinh chung. Trường hợp không có phòng vệ sinh riêng thì phải bố trí lắp đặt bồn rửa tay ở vị trí phù hợp.

l) Phòng khám phụ khoa (không bắt buộc với vùng 1):

- Phải đảm bảo diện tích để kê bàn khám phụ khoa, bàn để dụng cụ, tủ đựng dụng cụ, đèn khám đặt sàn (đèn gù), thùng đựng rác thải và lắp đặt bồn rửa tay;

- Nền không thấm nước, hoàn thiện tường bằng vật liệu đảm bảo các điều kiện vệ sinh, chống thấm từ sàn tới trần;

- Có rèm che đảm bảo tính riêng tư, kín đáo.

m) Phòng tư vấn truyền thông giáo dục sức khỏe (có thể kết hợp theo dõi sau tiêm chủng):

- Bố trí nơi dễ tiếp cận, cạnh phòng tiêm chủng;

- Phải đảm bảo diện tích để kê bộ bàn ghế tư vấn và các thiết bị cần;

- Tùy vào điều kiện thực tế có thể có hoặc không có phòng tư vấn riêng biệt. Nếu có phòng tư vấn riêng biệt thì kết hợp chức năng theo dõi sau tiêm chủng. Trường hợp không có phòng riêng biệt thì có thể kết hợp thực hiện tại các phòng chức năng khác.

n) Phòng trực (có thể ghép với quầy thuốc hoặc phòng hành chính):

- Bố trí ở nơi dễ tiếp cận tại tầng 1;

- Diện tích tối thiểu đủ để kê giường trực và tủ quần áo;

- Có chuông điện, điện thoại bàn.

o) Khu vệ sinh:

- Bố trí trong công trình chính (vệ sinh nhân viên và người bệnh riêng biệt). Phải lưu ý về vị trí bố trí khu vệ sinh để đảm bảo yêu cầu vệ sinh;

- Nếu khu vệ sinh bố trí ngoài nhà thì phải có nhà cầu nối sang công trình chính;

- Thiết bị vệ sinh phải phù hợp với tập quán sinh hoạt của địa phương.

p) Các chức năng khác (nếu có):

- Khám chuyên khoa (không bắt buộc): Phải đảm bảo diện tích để kê thiết bị, tủ đựng dụng cụ, bàn ghi hồ sơ, thùng đựng rác thải và lắp đặt bồn rửa tay. Phải có

chỗ để bố trí các phương tiện truyền thông giáo dục sức khỏe phù hợp với chức năng của phòng;

- Phòng trưởng trạm, phòng nhân viên (không bắt buộc);
- Kho, bếp (không bắt buộc).

5. Yêu cầu tổ hợp các chức năng trong công trình:

Phải tổ hợp các chức năng trong một không gian để đảm bảo tính linh hoạt, nâng cao hiệu quả sử dụng, phù hợp với điều kiện nhân lực y tế xã.

a) Tổ hợp không gian đa năng (sảnh đón tiếp):

Tổ chức khu vực sảnh đón tiếp thành không gian đa chức năng bao gồm đón tiếp, đợi; truyền thông; kết hợp thực hiện công tác tiêm chủng; cấp phát thuốc và phải đảm bảo các yêu cầu sau:

- Ưu tiên bố trí ở tầng 1, ngay lối vào chính;
- Không gian đa năng phải liên hệ trực tiếp với phòng Hành chính-Giao ban, phòng khám, quầy làm thủ tục, quầy thuốc tây y;
- Tùy vào các điều kiện vùng, miền để thiết kế không gian một cách linh hoạt (không gian kín hoặc không gian mở có khả năng kết nối với không gian ngoài nhà có mái che di động), đảm bảo các điều kiện khí hậu (thoáng mát về mùa hè, ấm về mùa đông, tránh mưa hắt, nắng nóng, gió lạnh);
- Diện tích không gian đa năng phải đáp ứng yêu cầu để tổ chức tiêm chủng quy định tại Thông tư số 34/2018/TT-BYT ngày 16 tháng 11 năm 2018 của Bộ trưởng Bộ Y tế quy định về hoạt động tiêm chủng và hoạt động truyền thông đông người;
- Bố trí ghế ngồi chờ, bàn tiếp đón, bàn kê máy đo huyết áp tự động, cân sức khỏe có thước đo chiều cao, các bảng công khai thông tin, góc truyền thông giáo dục sức khỏe, thùng đựng rác sinh hoạt;
- Có chỗ để treo các bảng công khai thông tin: sơ đồ các phòng chức năng; sơ đồ tổ chức nhân lực trạm; bảng giá dịch vụ, kỹ thuật, danh mục thuốc được bảo hiểm y tế chi trả;
- Kết hợp công tác truyền thông giáo dục sức khỏe: có chỗ treo tivi, bảng thông tin - truyền thông giáo dục sức khỏe, giá đựng tài liệu truyền thông (các tài liệu về truyền thông có thể bố trí tại vị trí khác trong trạm nhưng phải bảo đảm thuận tiện, dễ tiếp cận).

b) Tổ chức các không gian liên hoàn:

Để phát huy hiệu quả sử dụng, phù hợp với quy trình khám chữa bệnh theo quy định, phải bố trí các phòng chức năng trên mặt bằng công trình tạo thành dây chuyền liên hoàn, cụ thể như sau:

- Dây chuyền 1: Không gian sảnh đón tiếp, đợi (đón tiếp, hướng dẫn thủ tục đăng ký tiêm vắc xin) → Phòng khám bệnh (khám sàng lọc và tư vấn trước tiêm vắc xin) → Phòng tiêm (tiêm vắc xin, ghi chép) → Phòng lưu người bệnh, tư vấn truyền thông giáo dục sức khỏe, sảnh đợi (theo dõi và xử lý tai biến sau tiêm vắc xin).

- Dây chuyền 2: Không gian đón tiếp → Phòng lưu người bệnh (đợi trước đờ) → Đờ → Phòng lưu người bệnh (lưu sau đờ).

6. Yêu cầu đối với các hạng mục phụ trợ và hạ tầng kỹ thuật ngoài nhà:

a) Đối với các trạm y tế vùng sâu, vùng xa, tùy theo nhu cầu thực tế và các điều kiện đặc thù, địa phương sẽ xem xét, quyết định việc đầu tư xây dựng hạng mục công trình nhà lưu trú cho cán bộ, nhân viên y tế và các hạng mục công trình phụ trợ cần thiết khác.

b) Vườn thuốc nam:

- Bố trí vườn cây thuốc nam theo quy định tại Quyết định số 4667/QĐ-BYT ngày 07 tháng 11 năm 2014 của Bộ trưởng Bộ Y về việc ban hành Bộ tiêu chí quốc gia về y tế xã giai đoạn đến 2020;

- Vườn cây thuốc nam (nếu có) phải bố trí cách mép tường ngoài nhà trạm lớn hơn 2m.

c) Kỹ thuật hạ tầng:

- Cấp điện: Phải đảm bảo nguồn cấp điện chiếu sáng và điện cho thiết bị. Phải đảm bảo các điều kiện an toàn điện theo quy định;

- Cấp nước: Phải đảm bảo nguồn cấp nước sinh hoạt dựa trên Quy chuẩn kỹ thuật quốc gia QCVN 01-1:2018/BYT về chất lượng nước sạch sử dụng cho mục đích sinh hoạt do Bộ trưởng Bộ Y tế ban hành kèm theo Thông tư số 41/2018/TT-BYT ngày 14 tháng 12 năm 2018;

- Thoát nước: Phải có hệ thống thu gom nước mặt để không ảnh hưởng đến môi trường;

- Chất thải: Chất thải trạm y tế gồm chất thải rắn và chất thải lỏng, được chia thành nhóm chất thải nguy hại và chất thải thông thường. Các chất thải thông thường được xử lý theo quy định của địa phương. Phải bố trí khu vực lưu giữ chất thải y tế trong khuôn viên của trạm y tế, các chất thải y tế nguy hại được thu gom, xử lý theo quy định của Thông tư liên tịch số 58/2015/TTLT-BYT-BTNMT ngày 31 tháng 12 năm 2015 của Bộ trưởng Bộ Y tế và Bộ trưởng Bộ Tài nguyên và Môi trường quy định về quản lý chất thải y tế.

II. GIẢI PHÁP THIẾT KẾ

1. Giải pháp thiết kế tổ hợp nhóm chức năng (Modul cơ bản):

a) Thiết kế tổ hợp nhóm chức năng chung (Modul 01- Phụ lục III của Hướng dẫn):

- Kết hợp các chức năng chung, bao gồm: Khu vực quây đón tiếp, hướng dẫn, thủ tục hành chính, cấp phát thuốc và kho thuốc; phòng hành chính-giao ban và trực; phòng khám bệnh;

- Modul 01 được bố trí tại vị trí trung tâm của công trình, liên hệ trực tiếp với sảnh đa năng. Việc kết hợp các chức năng chung để phù hợp với yêu cầu hoạt động, thuận tiện cho người bệnh, phát huy hiệu quả diện tích sử dụng và phù hợp với điều kiện nhân lực y tế.

b) Thiết kế tổ hợp nhóm chức năng của khối người bệnh thường (Modul 02- Phụ lục III của Hướng dẫn):

- Kết hợp các chức năng của khối người bệnh thường, bao gồm: sơ cứu, cấp cứu; tiêm; lưu người bệnh; y dược cổ truyền;

- Modul 02 liên hệ trực tiếp với sảnh đa năng, bố trí gần phòng khám để đảm bảo đáp ứng dây chuyền tiêm vắc xin;

- Có thể kết hợp Phòng sơ cứu-cấp cứu và Phòng tiêm thành một không gian để phục vụ cho công tác tiêm vắc xin (trường hợp đặc thù có thể bố trí tách thành 02 phòng riêng biệt);

- Phòng y dược cổ truyền tiếp giáp với sảnh, hành lang hoặc sân có mái để tập phục hồi chức năng.

c) Thiết kế tổ hợp nhóm chức năng của khối sản, phụ khoa (Modul 03-Phụ lục III của Hướng dẫn):

Kết hợp các chức năng của khối sản, phụ khoa, bao gồm: khám, thủ thuật phụ khoa; đẻ, kế hoạch hóa gia đình; lưu người bệnh sản, phụ (không bố trí chức năng đẻ, kế hoạch hóa gia đình đối với trạm vùng 2; không bố trí chức năng đẻ, kế hoạch hóa gia đình và khám, thủ thuật phụ khoa đối với trạm vùng 1).

2. Giải pháp tổ hợp mặt bằng công trình từ các Modul cơ bản:

Mặt bằng công trình chính được tổ hợp từ các thiết kế Modul cơ bản một cách linh hoạt, phù hợp với điều kiện địa hình, địa thế khu đất xây dựng (mặt bằng theo bố cục ngang, dọc, chữ L), phù hợp với quy mô các trạm có yêu cầu phát triển thêm các chức năng không bắt buộc (các phương án tổ hợp - Phụ lục III của Hướng dẫn).

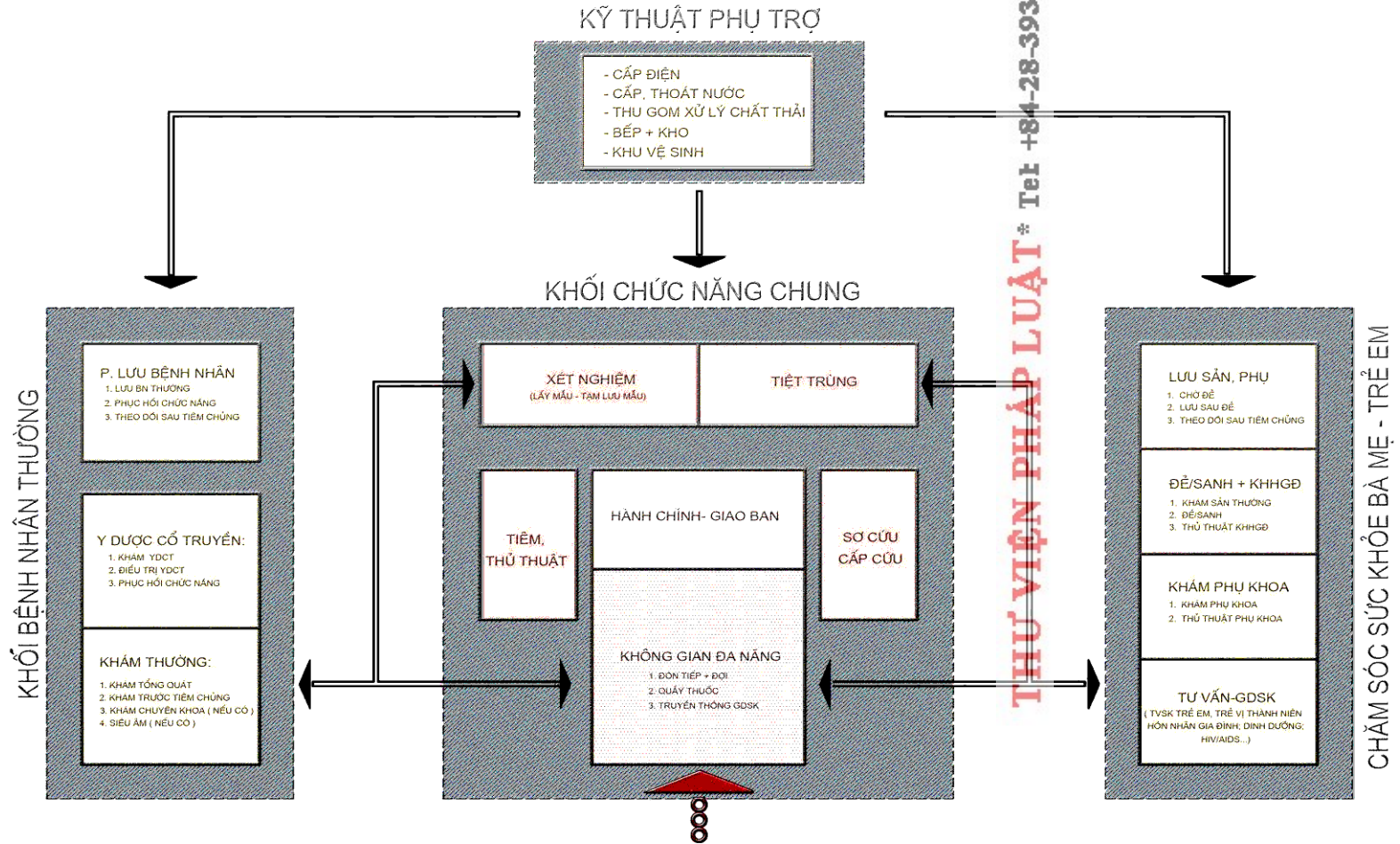
III. THIẾT KẾ CƠ BẢN MINH HỌA

1. Mẫu số 01 - Phụ lục IV của Hướng dẫn: Trạm y tế Vùng 3 - Khu vực không có lũ lụt.
2. Mẫu số 02 - Phụ lục IV của Hướng dẫn: Trạm y tế Vùng 3- Khu vực có lũ lụt.
3. Mẫu số 03 - Phụ lục IV của Hướng dẫn: Trạm y tế Vùng 3- Khu vực hải đảo.
4. Mẫu số 04 - Phụ lục IV của Hướng dẫn: Trạm y tế Vùng 2- Khu vực không có lũ lụt.
5. Mẫu số 05 - Phụ lục IV của Hướng dẫn: Trạm y tế Vùng 2- Khu vực có lũ lụt.
6. Mẫu số 06 - Phụ lục IV của Hướng dẫn: Trạm y tế Vùng 2- Khu vực hải đảo.
7. Mẫu số 07 - Phụ lục IV của Hướng dẫn: Trạm y tế Vùng 1- Khu vực không có lũ lụt.
8. Mẫu số 08 - Phụ lục IV của Hướng dẫn: Trạm y tế Vùng 1- Khu vực có lũ lụt.
9. Mẫu số 09 - Phụ lục IV của Hướng dẫn: Trạm y tế Vùng 1- Khu vực hải đảo.
10. Mẫu số 10 - Phụ lục IV của Hướng dẫn: Trạm y tế Vùng 1 có diện tích khu đất xây dựng nhỏ.

Phụ lục I

SƠ ĐỒ CHỨC NĂNG CỦA TRẠM Y TẾ

(Ban hành kèm theo Thông tư số: 32 /2021/TT-BYT ngày 31 tháng 12 năm 2021 của Bộ trưởng Bộ Y tế)



Phụ lục II

DIỆN TÍCH CÁC PHÒNG - KHÔNG GIAN CHỨC NĂNG CỦA KHỐI NHÀ CHÍNH

(Ban hành kèm theo Thông tư số:32 /2021/TT-BYT ngày 31 tháng 12 năm 2021 của Bộ trưởng Bộ Y tế)

TT	Các phòng (không gian chức năng)	Diện tích tối thiểu(m ²)	Chú thích
	Khối chức năng chung		
1	Không gian đón tiếp (không gian đa năng)	80	
2	Quầy đón tiếp + Quầy thuốc	9	
3	Hành chính - Giao ban	24	
4	Trục	9	
5	Kho thuốc	9	
6	Lấy mẫu xét nghiệm	6	
7	Sơ cứu, cấp cứu	12	
8	Tiêm	12	
9	Rửa, tiệt trùng	6	
	Khối chức năng cho bệnh nhân thường		
10	Khám bệnh	12	Diện tích tối thiểu là 12m ² cho phòng 1 chỗ khám.
11	Y dược học cổ truyền	15	Bao gồm cả khám và điều trị
12	Tập phục hồi chức năng, không gian đợi	30	
13	Lưu bệnh nhân thường	12	
	Khối chức năng cho sản, phụ khoa		
14	Đẻ (sinh)/Thủ thuật KHHGD	14	
15	Khám phụ khoa	12	
16	Lưu sản phụ	12	Diện tích tối thiểu là 12m ² cho phòng 2 giường và 16m ² cho phòng 3 giường
	Phụ trợ		
17	Kho chung	5	
18	Khu vệ sinh cho nhân viên	5	
19	Khu vệ sinh cho bệnh nhân	5	

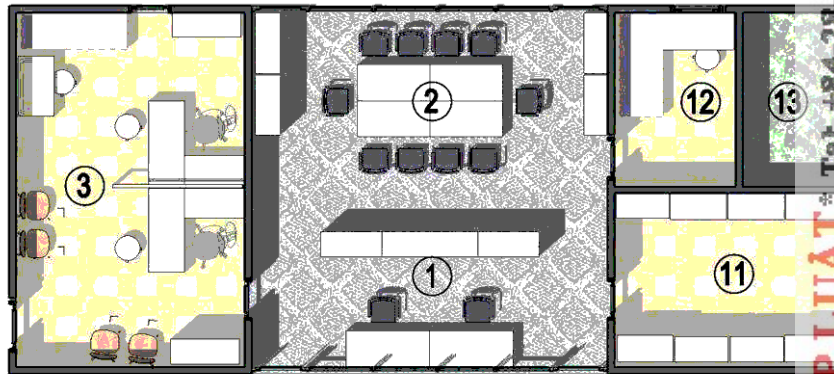
Phụ lục III

THIẾT KẾ MODUL CƠ BẢN VÀ GIẢI PHÁP TỔ HỢP MẶT BẰNG CÔNG TRÌNH DỪ CÁC MODUL CƠ BẢN

(Ban hành kèm theo Thông tư số: 32 /2021/TT-BYT ngày 31 tháng 12 năm 2021 của Bộ trưởng Bộ Y tế)

1. Thiết kế Modul cơ bản:

MODUL 01: KHỐI CHỨC NĂNG CHUNG

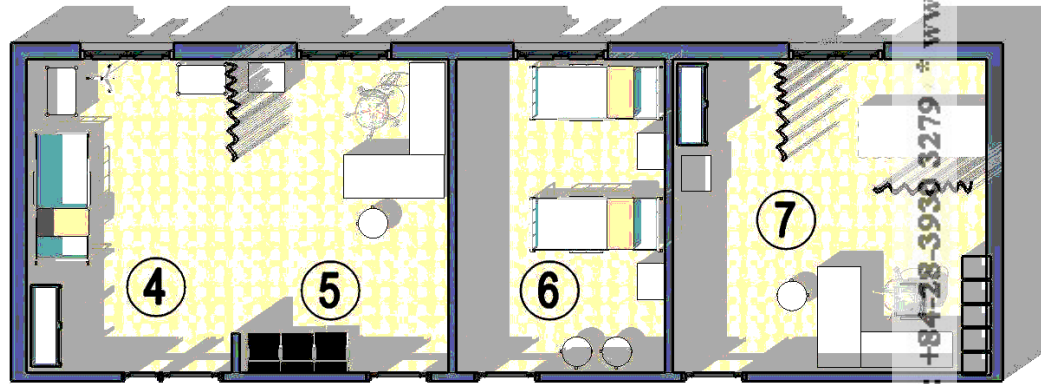


- 1. QUẦY ĐÓN TIẾP + QUẦY THUỐC
- 2. PHÒNG HÀNH CHÍNH + GIAO BAN
- 3. PHÒNG KHÁM:
 - + KHÁM TỔNG QUÁT
 - + KHÁM TRƯỚC TIÊM CHỦNG
 - + KHÁM CHUYÊN KHOA (NẾU CÓ)
 - + KHÁM SẢN THƯỜNG
 - + SIÊU ÂM (NẾU CÓ)
- 11. KHO THUỐC
- 12. TRỤC
- 13. KHO CHUNG

Phối cảnh minh họa



MODUL: 02 KHỐI BỆNH NHÂN THƯỜNG



4. PHÒNG SƠ CỨU-CẤP CỨU
(KẾT HỢP THEO DỜI SAU TIÊM)

5. PHÒNG TIÊM + TIÊM VẮC XIN
(KẾT HỢP TƯ VẤN TTGDSK)

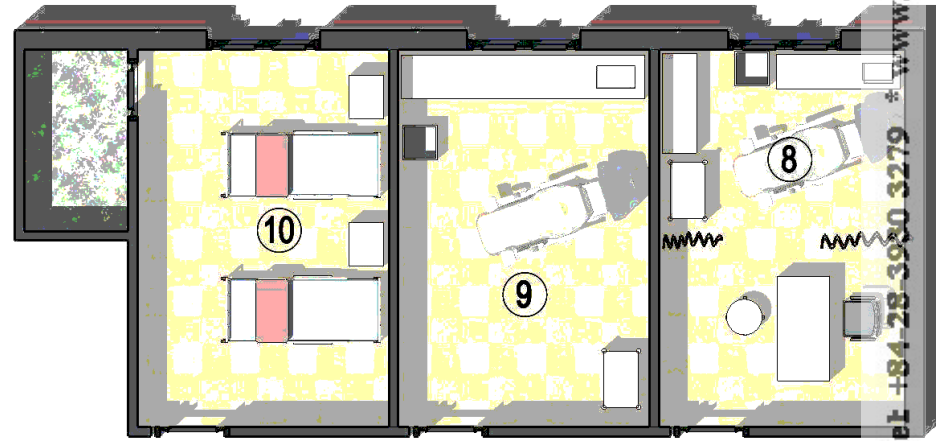
6. PHÒNG LƯU BỆNH NHÂN
(KẾT HỢP PHCN+ THEO DỜI SAU TIÊM)

7. PHÒNG Y DƯỢC CỔ TRUYỀN
+ KHÁM YHCT
+ ĐIỀU TRỊ YHCT

Phối cảnh minh họa



MODUL 03: KHỐI SẢN - PHỤ



8. PHÒNG KHÁM PHỤ KHOA

9. PHÒNG ĐẺ/ KHHGĐ:
(KẾT HỢP KHÁM SẢN THƯỜNG)

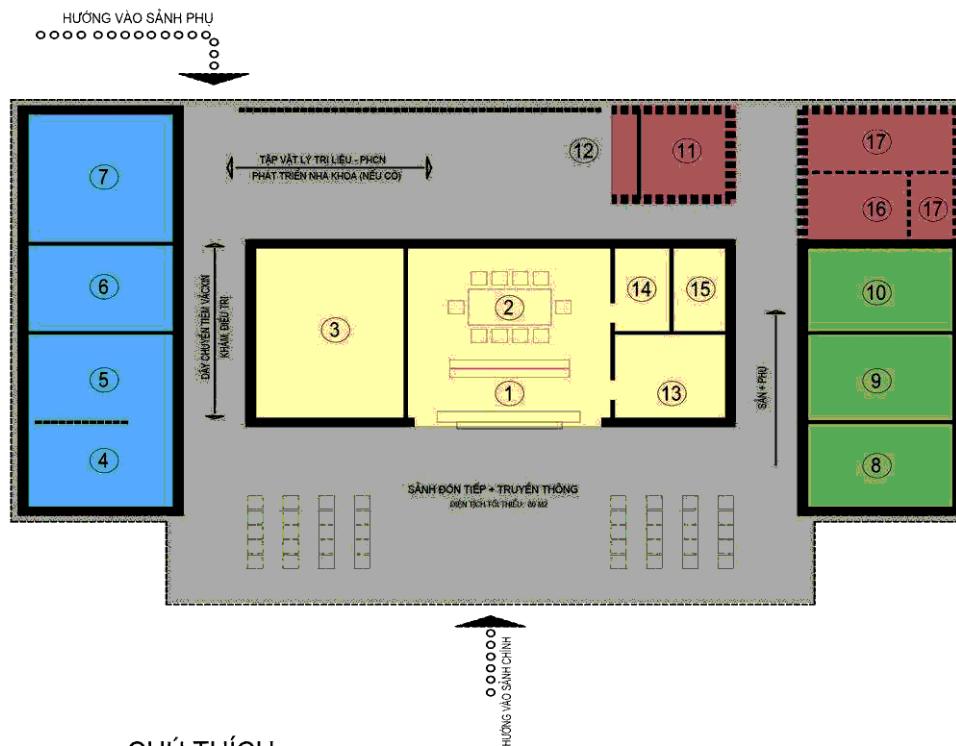
10. PHÒNG LƯU SẢN PHỤ

Phối cảnh minh họa



2. Giải pháp tổ hợp mặt bằng công trình từ các Modul cơ bản:

2.1. Mặt bằng tổ hợp các Modul cơ bản theo phương ngang- Phương án 1



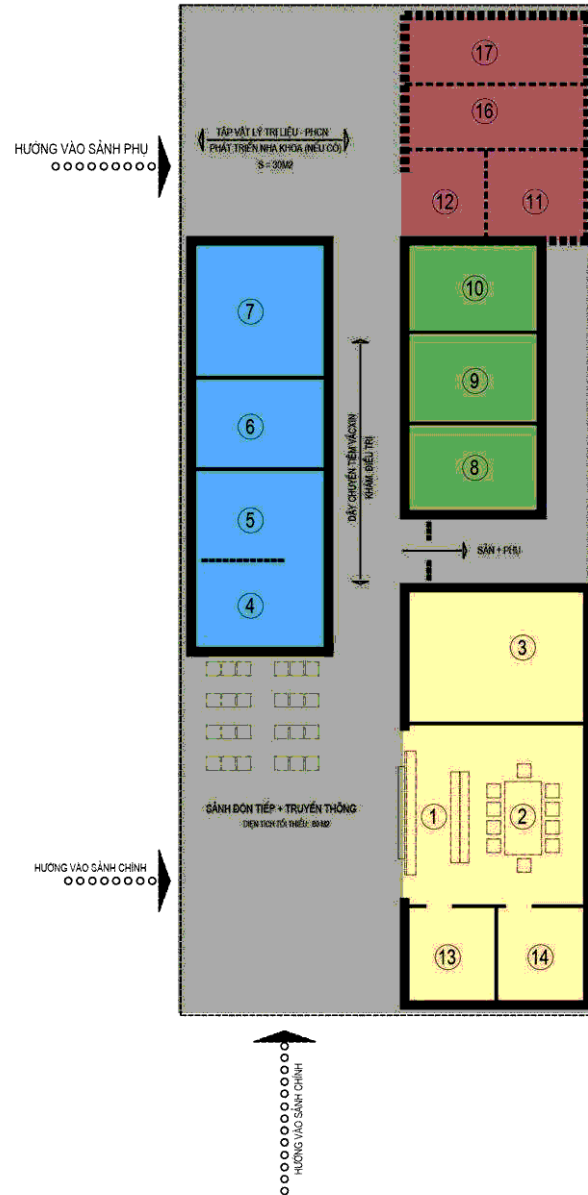
CHÚ THÍCH:

- | | |
|--|--|
| <ol style="list-style-type: none"> 1. QUẦY ĐÓN TIẾP + DƯỢC 2. PHÒNG HÀNH CHÍNH + GIAO BAN 3. PHÒNG KHÁM:
+ KHÁM TỔNG QUÁT
+ KHÁM TRƯỚC TIÊM CHỪNG
+ KHÁM SẴN THƯỜNG
+ KHÁM CHUYÊN KHOA (NẾU CÓ)
+ SIÊU ÂM (NẾU CÓ) 4. PHÒNG SƠ CỨU-CẤP CỨU
(KẾT HỢP THEO DÔI SAU TIÊM) 5. PHÒNG TIÊM + TIÊM VẮC XIN
(KẾT HỢP TƯ VẤN TTGD SK) 6. PHÒNG LƯU BỆNH NHÂN
(KẾT HỢP PHCN+ THEO DÔI SAU TIÊM) | <ol style="list-style-type: none"> 7. PHÒNG Y DƯỢC CỔ TRUYỀN:
+ KHÁM YHCT
+ ĐIỀU TRỊ YHCT 8. PHÒNG KHÁM PHỤ KHOA 9. PHÒNG ĐỀ/ KHHGD:
(KẾT HỢP KHÁM SẴN THƯỜNG) 10. PHÒNG LƯU SẴN PHỤ 11. PHÒNG RỬA + TIẾT TRÙNG 12. CHỖ LẤY MẪU XÉT NGHIỆM 13. KHO DƯỢC 14. TRƯC 15. KHO CHUNG 16. VỆ SINH NHÂN VIÊN 17. VỆ SINH BỆNH NHÂN |
|--|--|

2.2. Mặt bằng tổ hợp các Modul cơ bản theo phương ngang-Phương án 2



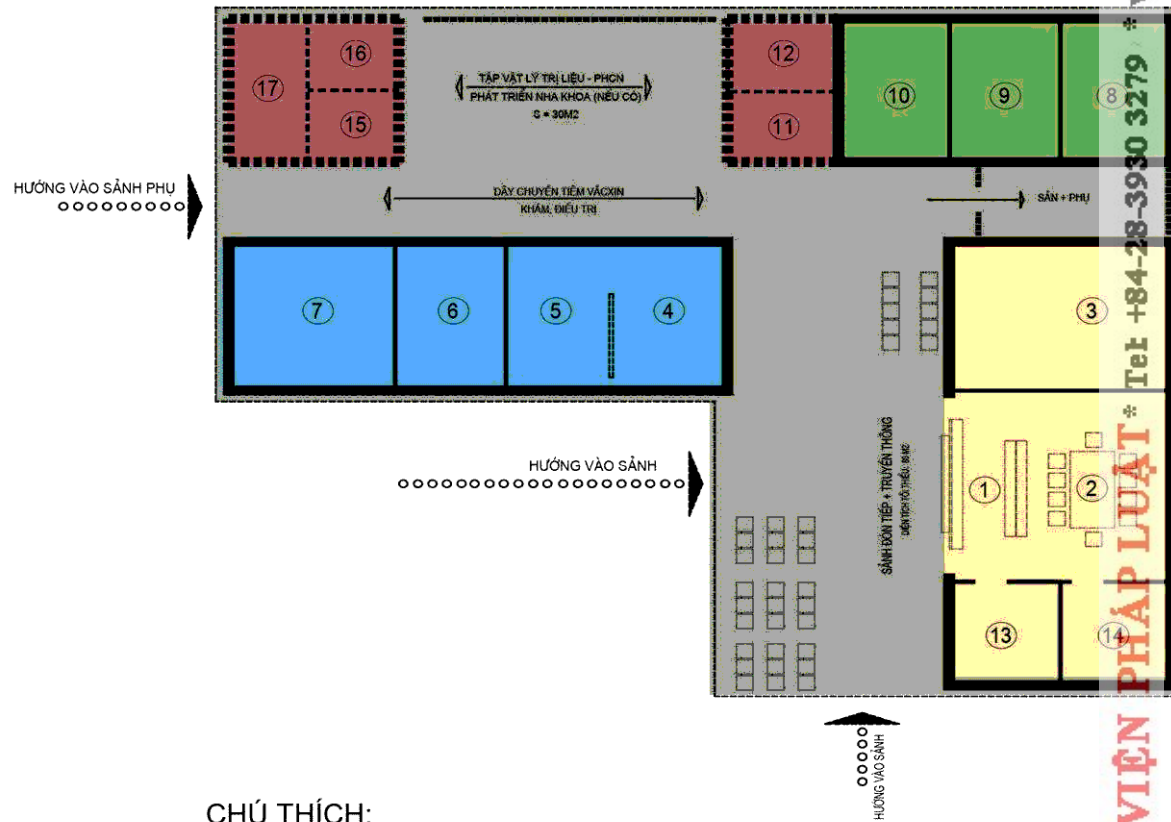
2.3. Mặt bằng tổ hợp các Modul cơ bản theo phương đứng



CHÚ THÍCH:

1. QUẦY ĐÓN TIẾP + DƯỢC
2. PHÒNG HÀNH CHÍNH + GIAO BAN
3. PHÒNG KHÁM:
+ KHÁM TỔNG QUÁT
+ KHÁM TRƯỚC TIÊM CHỦNG
+ KHÁM SẢN THƯỜNG
+ KHÁM CHUYÊN KHOA (NẾU CÓ)
+ SIÊU ÂM (NẾU CÓ)
4. PHÒNG SƠ CỨU-CẤP CỨU
(KẾT HỢP THEO DỘI SAU TIÊM)
5. PHÒNG TIÊM + TIÊM VẮC XIN
(KẾT HỢP TƯ VẤN TTGD SK)
6. PHÒNG LƯU BỆNH NHÂN
(KẾT HỢP PHCN+ THEO DỘI SAU TIÊM)
7. PHÒNG Y DƯỢC CỔ TRUYỀN:
+ KHÁM YHCT
+ ĐIỀU TRỊ YHCT
8. PHÒNG KHÁM PHỤ KHOA
9. PHÒNG ĐẺ/ KHHGĐ:
(KẾT HỢP KHÁM SẢN THƯỜNG)
10. PHÒNG LƯU SẢN PHỤ
11. PHÒNG RỬA + TIỆT TRÙNG
12. CHỖ LẤY MẪU XÉT NGHIỆM
13. KHO DƯỢC
14. TRƯC
15. KHO CHUNG
16. VỆ SINH NHÂN VIÊN
17. VỆ SINH BỆNH NHÂN

2.4. Mặt bằng tổ hợp các Modul cơ bản kiểu chữ L



CHÚ THÍCH:

- | | |
|---|---|
| <p>1. QUẦY ĐÓN TIẾP + DƯỢC</p> <p>2. PHÒNG HÀNH CHÍNH + GIAO BAN</p> <p>3. PHÒNG KHÁM:
+ KHÁM TỔNG QUÁT
+ KHÁM TRƯỚC TIÊM CHỦNG
+ KHÁM SẢN THƯỜNG
+ KHÁM CHUYÊN KHOA (NẾU CÓ)
+ SIÊU ÂM (NẾU CÓ)</p> <p>4. PHÒNG SƠ CỨU-CẤP CỨU
(KẾT HỢP THEO DÓI SAU TIÊM)</p> <p>5. PHÒNG TIÊM + TIÊM VẮC XIN
(KẾT HỢP TƯ VẤN TTGD SK)</p> <p>6. PHÒNG LƯU BỆNH NHÂN
(KẾT HỢP PHCN+ THEO DÓI SAU TIÊM)</p> | <p>7. PHÒNG Y DƯỢC CỔ TRUYỀN:
+ KHÁM YHCT
+ ĐIỀU TRỊ YHCT</p> <p>8. PHÒNG KHÁM PHỤ KHOA</p> <p>9. PHÒNG ĐẼ/ KHHGĐ:
(KẾT HỢP KHÁM SẢN THƯỜNG)</p> <p>10. PHÒNG LƯU SẢN PHỤ</p> <p>11. PHÒNG RỬA + TIẾT TRÙNG</p> <p>12. CHỖ LẤY MẪU XÉT NGHIỆM</p> <p>13. KHO DƯỢC</p> <p>14. TRỤC</p> <p>15. KHO CHUNG</p> <p>16. VỆ SINH NHÂN VIÊN</p> <p>17. VỆ SINH BỆNH NHÂN</p> |
|---|---|

Phụ lục IV
THIẾT KẾ MINH HỌA

(Ban hành kèm theo Thông tư số:32/2021/TT-BYT ngày 31 tháng 12 năm 2021 của Bộ trưởng Bộ Y tế)

1. Mẫu số 01: Trạm y tế Vùng 3 - Khu vực không có lũ lụt.
2. Mẫu số 02: Trạm y tế Vùng 3- Khu vực có lũ lụt.
3. Mẫu số 03: Trạm y tế Vùng 3- Khu vực hải đảo.
4. Mẫu số 04: Trạm y tế Vùng 2- Khu vực không có lũ lụt.
5. Mẫu số 05: Trạm y tế Vùng 2- Khu vực có lũ lụt.
6. Mẫu số 06: Trạm y tế Vùng 2- Khu vực hải đảo.
7. Mẫu số 07: Trạm y tế Vùng 1- Khu vực không có lũ lụt.
8. Mẫu số 08: Trạm y tế Vùng 1- Khu vực có lũ lụt.
9. Mẫu số 09: Trạm y tế Vùng 1- Khu vực hải đảo.
10. Mẫu số 10: Trạm y tế Vùng 1 có diện tích khu đất xây dựng nhỏ.

TRẠM Y TẾ VÙNG 3 (KHU VỰC KHÔNG CÓ LŨ LỤT)

MẪU SỐ 01

BẢNG TỔNG HỢP DIỆN TÍCH

TT	Các phòng (không gian chức năng)	Diện tích(m ²)	Tỷ lệ(%)	
Khối chức năng chung				
1	Sảnh đón tiếp + Không gian truyền thông	80	73.5	
2	Thủ tục đón tiếp + Quầy dược	12		
3	Hành chính - Giao ban	22		
4	Trực	6		
5	Kho thuốc tây y	10		
6	Lấy mẫu xét nghiệm	6		
7	Sơ cứu, cấp cứu	12		
8	Tiêm	12		
9	Rửa, tiệt trùng	8		
Khối chức năng cho bệnh nhân thường				
1	Khám bệnh (02 chỗ khám)	22	26.5	
2	Y dược học cổ truyền	20		
3	Tập phục hồi chức năng + sinh dục	30		
4	Lưu bệnh nhân thường	12		
Khối chức năng cho sản, phụ khoa				
1	Đè (sinh)/Thu thuật KHHGD	12		
2	Khám phụ khoa	12		
3	Lưu sản phụ	12		
Phụ trợ				
1	Kho chung	6		
2	Khu vệ sinh cho nhân viên	6		
3	Khu vệ sinh cho bệnh nhân	8		
4	Hành lang giao thông	112		
Tổng diện tích sàn		420	100	



1. QUẦY ĐÓN TIẾP + DƯỢC
2. PHÒNG HÀNH CHÍNH + GIAO BAN
3. PHÒNG KHÁM:
 - + KHÁM TỔNG QUÁT
 - + KHÁM TRƯỚC TIÊM CHỦNG
 - + KHÁM SẢN THƯỜNG
 - + KHÁM CHUYÊN KHOA (NẾU CÓ)
 - + SIÊU ÂM (NẾU CÓ)
4. PHÒNG SƠ CỨU-CẤP CỨU
(KẾT HỢP THEO ĐỐI SAU TIÊM)
5. PHÒNG TIÊM + TIÊM VẮC XIN
(KẾT HỢP TỰ VẤN TTGD&K)
6. PHÒNG LƯU BỆNH NHÂN
(KẾT HỢP PHCN+ THEO ĐỐI SAU TIÊM)
7. PHÒNG Y DƯỢC CỔ TRUYỀN:
 - + KHÁM YHCT
 - + ĐIỀU TRỊ YHCT
8. PHÒNG KHÁM PHỤ KHOA
9. PHÒNG ĐÈ/ KHHGD:
 - (KẾT HỢP KHÁM SẢN THƯỜNG)
10. PHÒNG LƯU SẢN PHỤ
11. PHÒNG RỬA + TIỆT TRÙNG
12. CHỖ LẤY MẪU XÉT NGHIỆM
13. KHO DƯỢC
14. TRỰC
15. KHO CHUNG
16. VỆ SINH NHÂN VIÊN
17. VỆ SINH BỆNH NHÂN

www.ThuVienPhapLuat.com * Tel: +84-28-3930 3279 * THƯ VIỆN PHÁP LUẬT

TRẠM Y TẾ VÙNG 3
(KHU VỰC KHÔNG CÓ LỘ LỤT)

MẪU SỐ 01



MẶT ĐỨNG



MẶT ĐỨNG



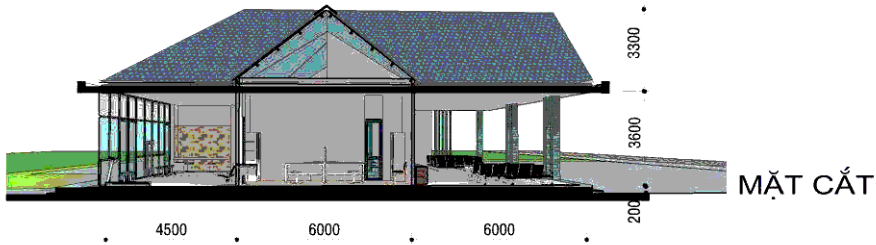
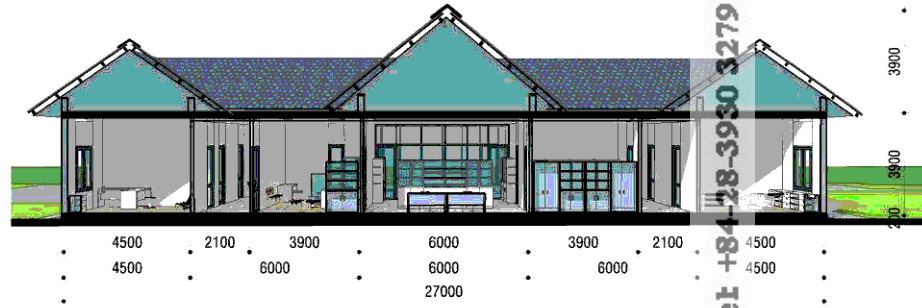
MẶT ĐỨNG

THU VIỆN PHÁP LUẬT * Tel: +84-28-3930 3279 * www.ThuVien

TRẠM Y TẾ VÙNG 3 (KHU VỰC KHÔNG CÓ LŨ LỤT)

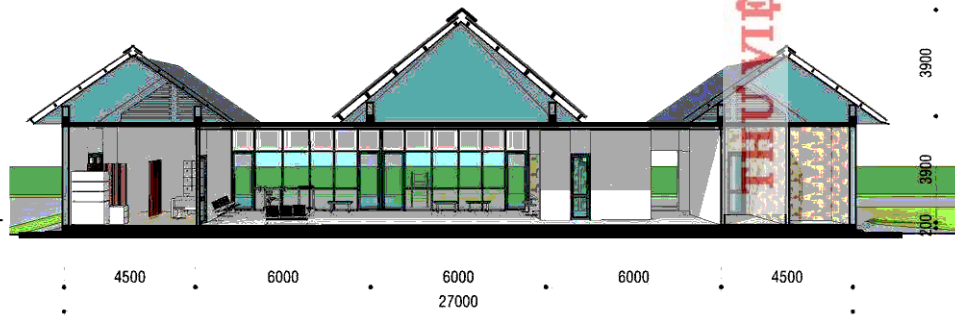
MẪU SỐ 01

MẶT CẮT



MẶT CẮT

MẶT CẮT



THU VIỆN PHÁP LUẬT * Tet +84 28 3930 3279 * www.ThuVien



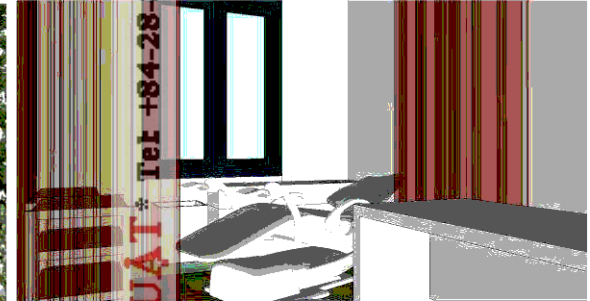
PHỐI CẢNH MINH HỌA



THƯ VIỆN PHÁP LUẬT
Tel: +84 28 3930 3279 * www.ThuVien

TRẠM Y TẾ VÙNG 3
(KHU VỰC KHÔNG CÓ LŨ LỤT)

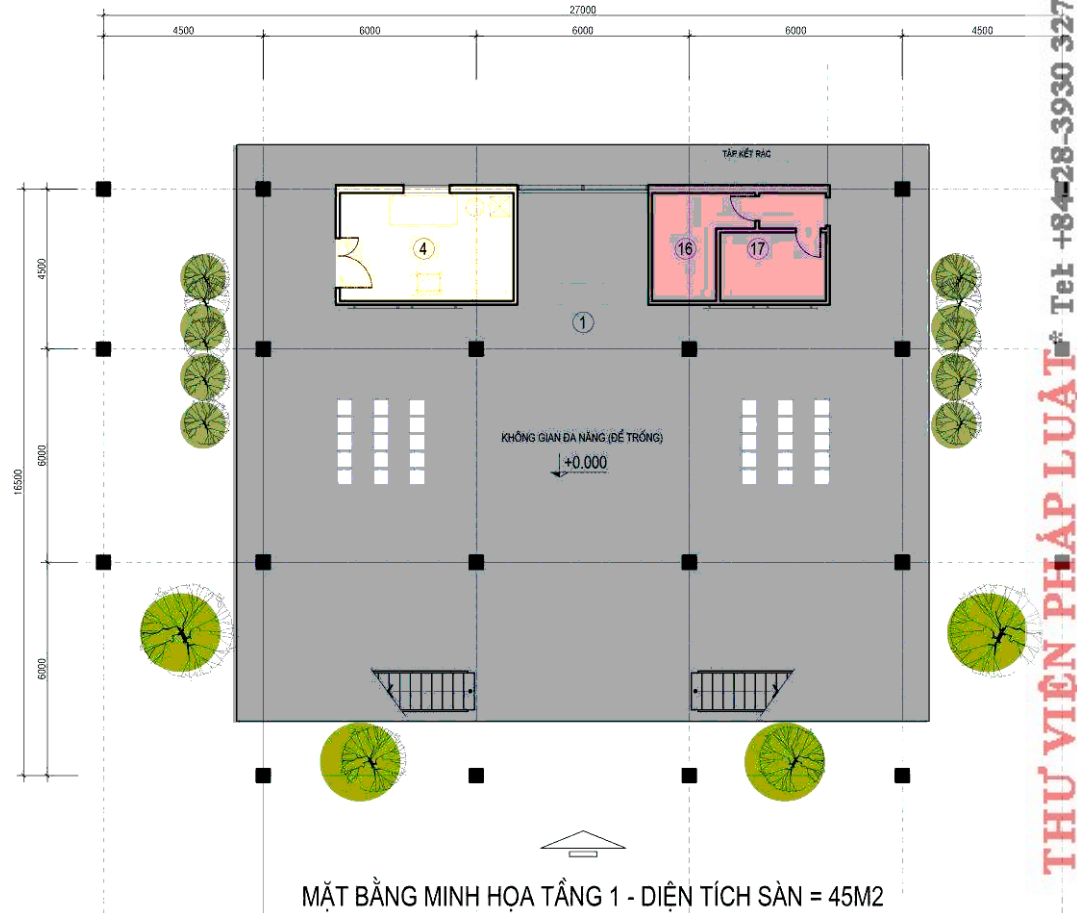
MẪU SỐ 01



PHỐI CẢNH MINH HỌA

THƯ VIỆN PHÁP LUẬT * Tel: +84-28-3930 3279 * www.ThuVien

TRẠM Y TẾ VÙNG 3 (KHU VỰC CÓ LỘ LỤT)



MẪU SỐ 02

1. QUẦY ĐÓN TIẾP + DƯỢC
2. PHÒNG HÀNH CHÍNH + GIAO BAN
3. PHÒNG KHÁM:
+ KHÁM TỔNG QUÁT
+ KHÁM TRƯỚC TIÊM CHỨNG
+ KHÁM SẢN THƯỜNG
+ KHÁM CHUYÊN KHOA (NẾU CÓ)
+ SIÊU ÂM (NẾU CÓ)
4. PHÒNG SƠ CỨU-CẤP CỨU
(KẾT HỢP THEO DÔI SAU TIÊM)
5. PHÒNG TIÊM + TIÊM VẮC XIN
(KẾT HỢP TƯ VẤN TTGD&SK)
6. PHÒNG LƯU BỆNH NHÂN
(KẾT HỢP PHÒNG+ THEO DÔI SAU TIÊM)
7. PHÒNG Y DƯỢC CỔ TRUYỀN:
+ KHÁM YHCT
+ ĐIỀU TRỊ YHCT
8. PHÒNG KHÁM PHỤ KHOA
9. PHÒNG ĐẾ/ KHHGĐ:
(KẾT HỢP KHÁM SẢN THƯỜNG)
10. PHÒNG LƯU SẢN PHỤ
11. PHÒNG RỬA + TIỆT TRÙNG
12. CHỖ LẤY MẪU XÉT NGHIỆM
13. KHO DƯỢC
14. TRƯC
15. KHO CHUNG
16. VỆ SINH NHÂN VIÊN
17. VỆ SINH BỆNH NHÂN

THƯ VIỆN PHÁP LUẬT • Tet +84-28-3930-3279 • www.ThuVien

TRẠM Y TẾ VÙNG 3 (KHU VỰC CÓ LỘ LỤT)

MẪU SỐ 02

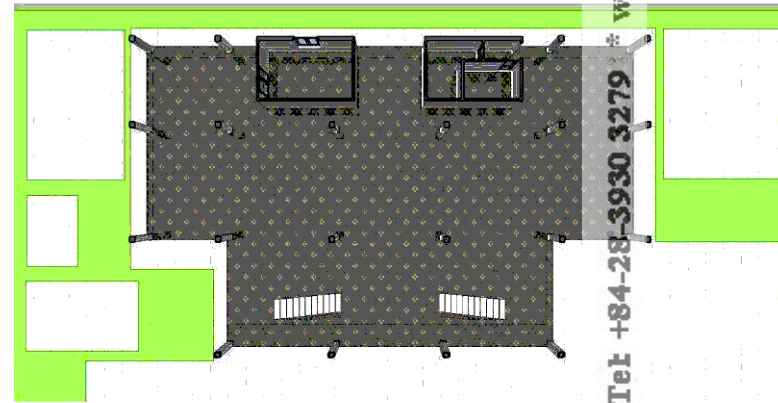


MẶT BẰNG MINH HỌA TẦNG 2 - DIỆN TÍCH SÀN = 400M²

1. QUẦY ĐÓN TIẾP + DƯỢC
2. PHÒNG HÀNH CHÍNH + GIAO BAN
3. PHÒNG KHÁM:
+ KHÁM TỔNG QUÁT
+ KHÁM TRƯỚC TIÊM CHỪNG
+ KHÁM SẢN THƯỜNG
+ KHÁM CHUYÊN KHOA (NẾU CÓ)
+ SIÊU ÂM (NẾU CÓ)
4. PHÒNG SƠ CỨU-CẤP CỨU
(KẾT HỢP THEO DỜI SAU TIÊM)
5. PHÒNG TIÊM + TIÊM VẮC XIN
(KẾT HỢP TƯ VẤN TTGD&SK)
6. PHÒNG LƯU BỆNH NHÂN
(KẾT HỢP PHCN+ THEO DỜI SAU TIÊM)
7. PHÒNG Y DƯỢC CỔ TRUYỀN:
+ KHÁM YHCT
+ ĐIỀU TRỊ YHCT
8. PHÒNG KHÁM PHỤ KHOA
9. PHÒNG ĐẾ/ KHHGĐ:
(KẾT HỢP KHÁM SẢN THƯỜNG)
10. PHÒNG LƯU SẢN PHỤ
11. PHÒNG RỬA + TIỆT TRÙNG
12. CHỖ LẤY MẪU XÉT NGHIỆM
13. KHO DƯỢC
14. TRỤC
15. KHO CHUNG
16. VỆ SINH NHÂN VIÊN
17. VỆ SINH BỆNH NHÂN

TRẠM Y TẾ VÙNG 3 (KHU VỰC CÓ LŨ LỤT)

TT	Các phòng (không gian chức năng)	Diện tích(m ²)	Tỷ lệ(%)
Tầng 1			
1	Sơ cứu, cấp cứu	15	
2	Khu vệ sinh cho nhân viên	7	
3	Khu vệ sinh cho bệnh nhân	8	
Tổng sàn tầng 1		30	
Tầng 2			
Khối chức năng chung			
1	Sảnh đón tiếp + Không gian truyền thông	50	
2	Thu tục đón tiếp + Quầy dược	12	
3	Hành chính - Giao ban	22	
4	Trục	6	
5	Kho thuốc tây y	10	
6	Lấy mẫu xét nghiệm	6	
7	Tiêm	12	
8	Rửa, tiệt trùng	8	
Khối chức năng cho bệnh nhân thường			
1	Khám bệnh (02 chỗ khám)	22	
2	Y dược học cổ truyền	20	
3	Tập phục hồi chức năng - sinh dự	30	
4	Lưu bệnh nhân thường	12	
Khối chức năng cho sản, phụ khoa			
1	Đẻ (sản)/Thu thuốc KHGGĐ	12	
2	Khám phụ khoa	12	
3	Lưu sản phụ	12	
Phụ trợ			
1	Khu vệ sinh cho nhân viên	6	
2	Khu vệ sinh cho bệnh nhân	6	
3	Kho chung	6	
4	Hành lang giao thông	136	34
Tổng sàn tầng 2		400	100



PHỐI CẢNH MINH HỌA

MẪU SỐ 02

1. QUẦY ĐÓN TIẾP + DƯỢC
2. PHÒNG HÀNH CHÍNH + GIAO BAN
3. PHÒNG KHÁM:
+ KHÁM TỔNG QUÁT
+ KHÁM TRƯỚC TIÊM CHỦNG
+ KHÁM SẢN THƯỜNG
+ KHÁM CHUYÊN KHOA (NẾU CÓ)
+ SIÊU ÂM (NẾU CÓ)
4. PHÒNG SƠ CỨU-CẤP CỨU
(KẾT HỢP THEO ĐỐI SAU TIÊM)
5. PHÒNG TIÊM + TIÊM VẮC XIN
(KẾT HỢP TƯ VẤN TTGD&K)
6. PHÒNG LƯU BỆNH NHÂN
(KẾT HỢP PHCN+ THEO ĐỐI SAU TIÊM)
7. PHÒNG Y DƯỢC CỔ TRUYỀN:
+ KHÁM YHCT
+ ĐIỀU TRỊ YHCT
8. PHÒNG KHÁM PHỤ KHOA
9. PHÒNG ĐÉ/ KHGGĐ:
(KẾT HỢP KHÁM SẢN THƯỜNG)
10. PHÒNG LƯU SẢN PHỤ
11. PHÒNG RỬA + TIỆT TRÙNG
12. CHỖ LẤY MẪU XÉT NGHIỆM
13. KHO DƯỢC
14. TRỤC
15. KHO CHUNG
16. VỆ SINH NHÂN VIÊN
17. VỆ SINH BỆNH NHÂN

www.ThuVien* Tel +84-28-3930 3279 * THƯ VIỆN PHÁP LUẬT

TRẠM Y TẾ VÙNG 3
(KHU VỰC CÓ LŨ LỤT)

MẪU SỐ 02



MẶT ĐÚNG



MẶT ĐÚNG

THU VIỆN PHÁP LUẬT * Tel +84-28-3930 3279 * www.ThuVien



TRẠM Y TẾ VÙNG 3 (KHU VỰC CÓ LŨ LỤT)

MẪU SỐ 02

MẶT CẮT



MẶT CẮT



THƯ VIỆN PHÁP LUẬT * Tel: +84-28-3990-3279 * www.ThuVienPhapLuat.vn



TRẠM Y TẾ VÙNG 3
(KHU VỰC CÓ LŨ LỤT)

MẪU SỐ 02

PHỐI CẢNH MINH HỌA



TRẠM Y TẾ VÙNG 3 (KHU VỰC HẢI ĐẢO)

MẪU SỐ 03



MẶT BẰNG MINH HỌA - DIỆN TÍCH SÀN = 420M²

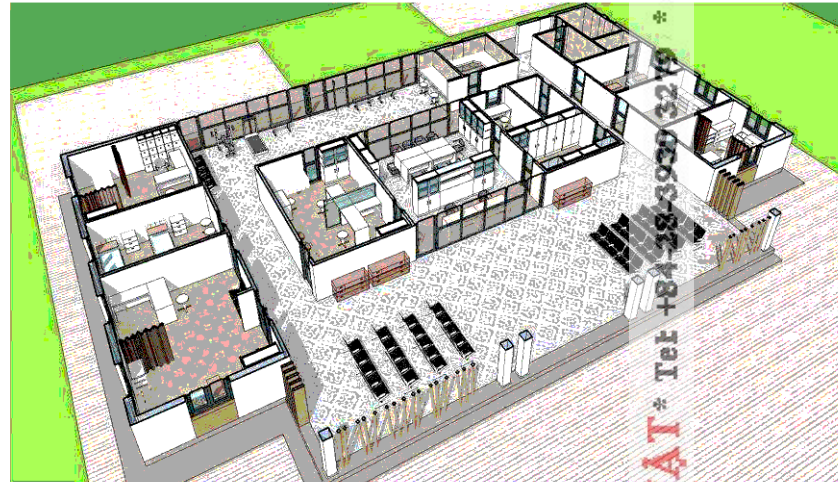
1. QUẦY ĐÓN TIẾP + DƯỢC
2. PHÒNG HÀNH CHÍNH + GIAO BAN
3. PHÒNG KHÁM:
+ KHÁM TỔNG QUÁT
+ KHÁM TRƯỚC TIÊM CHỦNG
+ KHÁM SẢN THƯỜNG
+ KHÁM CHUYÊN KHOA (NẾU CÓ)
+ SIÊU ÂM (NẾU CÓ)
4. PHÒNG SƠ CỨU-CẤP CỨU
(KẾT HỢP THEO DỜI SAU TIÊM)
5. PHÒNG TIÊM + TIÊM VẮC XIN
(KẾT HỢP TƯ VẤN TTGD/SK)
6. PHÒNG LƯU BỆNH NHÂN
(KẾT HỢP PHCN+ THEO DỜI SAU TIÊM)
7. PHÒNG Y DƯỢC CỔ TRUYỀN:
+ KHÁM YHCT
+ ĐIỀU TRỊ YHCT
8. PHÒNG KHÁM PHỤ KHOA
9. PHÒNG ĐẾ/ KHHGĐ:
(KẾT HỢP KHÁM SẢN THƯỜNG)
10. PHÒNG LƯU SẢN PHỤ
11. PHÒNG RỬA + TIỆT TRUNG
12. CHỖ LẤY MẪU XÉT NGHIỆM
13. KHO DƯỢC
14. TRỤC
15. KHO CHUNG
16. VỆ SINH NHÂN VIÊN
17. VỆ SINH BỆNH NHÂN

TRẠM Y TẾ VÙNG 3 (KHU VỰC HẢI ĐẢO)

www.ThuVien

MẪU SỐ 03

TT	Các phòng (không gian chức năng)	Diện tích(m ²)	Tỷ lệ(%)
Khởi chức năng chung			
1	Sảnh đón tiếp + Không gian truyền thông	80	73.5
2	Thu tục đón tiếp + Quầy dược	12	
3	Hành chính - Giao ban	22	
4	Trực	6	
5	Kho thuốc tây y	10	
6	Lấy mẫu xét nghiệm	6	
7	So cứu, cấp cứu	12	
8	Tiêm	12	
9	Rửa, tiệt trùng	8	
Khởi chức năng cho bệnh nhân thường			
1	Khám bệnh (02 chỗ khám)	22	26.5
2	Y dược học có truyền	20	
3	Tập phục hồi chức năng + sinh dục	30	
4	Lưu bệnh nhân thường	12	
Khởi chức năng cho sản, phụ khoa			
1	Đẻ (sơ sinh)/Thu thuật KHHGD	12	100
2	Khám phụ khoa	12	
3	Lưu sản phụ	12	
Phụ trợ			
1	Kho chung	6	26.5
2	Khu vệ sinh cho nhân viên	6	
3	Khu vệ sinh cho bệnh nhân	8	
4	Hành lang giao thông	112	
Tổng diện tích sàn		420	



1. QUẦY ĐÓN TIẾP + DƯỢC
2. PHÒNG HÀNH CHÍNH + GIAO BAN
3. PHÒNG KHÁM:
 - + KHÁM TỔNG QUÁT
 - + KHÁM TRƯỚC TIÊM CHỦNG
 - + KHÁM SẢN THƯỜNG
 - + KHÁM CHUYÊN KHOA (NẾU CÓ)
 - + SIÊU ÂM (NẾU CÓ)
4. PHÒNG SƠ CỨU-CẤP CỨU
(KẾT HỢP THEO ĐỐI SAU TIÊM)
5. PHÒNG TIÊM + TIÊM VẮC XIN
(KẾT HỢP TƯ VẤN TTGD&SK)
6. PHÒNG LƯU BỆNH NHÂN
(KẾT HỢP PHCN+ THEO ĐỐI SAU TIÊM)
7. PHÒNG Y DƯỢC CỔ TRUYỀN:
 - + KHÁM YHCT
 - + ĐIỀU TRỊ YHCT
8. PHÒNG KHÁM PHỤ KHOA
9. PHÒNG ĐẼ/ KHHGD:
(KẾT HỢP KHÁM SẢN THƯỜNG)
10. PHÒNG LƯU SẢN PHỤ
11. PHÒNG RỬA + TIẾT TRÙNG
12. CHỖ LẤY MẪU XÉT NGHIỆM
13. KHO DƯỢC
14. TRỰC
15. KHO CHUNG
16. VỆ SINH NHÂN VIÊN
17. VỆ SINH BỆNH NHÂN

TRẠM Y TẾ VÙNG 3
(KHU VỰC HẢI ĐẢO)

MẪU SỐ 03



MẶT ĐỨNG



MẶT ĐỨNG

THƯ VIỆN PHÁP LUẬT * Tel: +84 28 3930 3279 * www.ThuVienPhapLuat.vn

TRẠM Y TẾ VÙNG 3
(KHU VỰC HẢI ĐẢO)

MẪU SỐ 03



MẶT CẮT



PHỐI CẢNH MINH HỌA

THU VIỆN PHÁP VUẬT * Tel 184-28-3930 3279 * www.ThuVien

TRẠM Y TẾ VÙNG 3
(KHU VỰC HẢI ĐẢO)

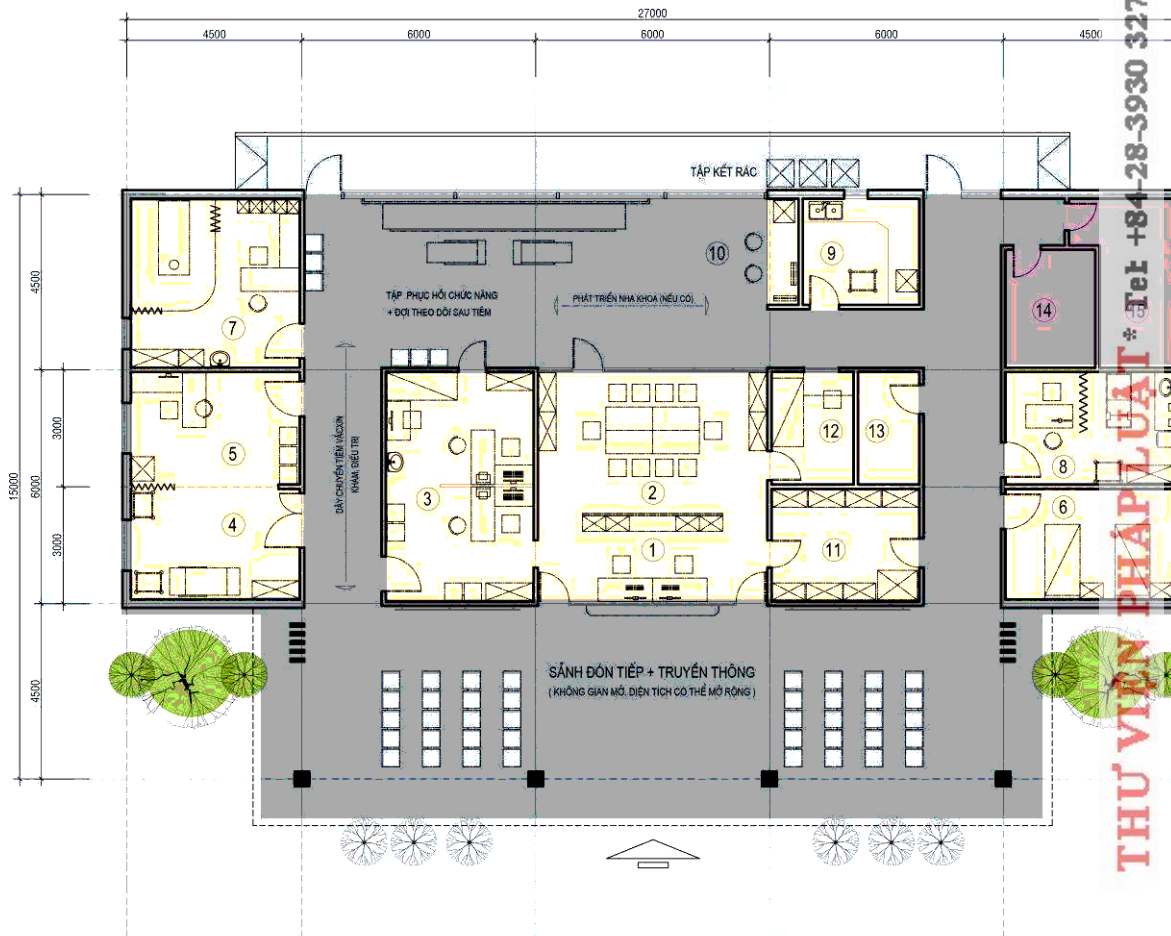
MẪU SỐ 03



PHỐI CẢNH MINH HỌA

THU VIỆN PHÁP LUẬT * Tel +84-28-3930 3279 * www.ThuVienPhapLuat.com

TRẠM Y TẾ VÙNG 2 (KHU VỰC KHÔNG CÓ LŨ LỤT)



MẶT BẰNG MINH HỌA. DIỆN TÍCH SÀN = 380 M2

MẪU SỐ 04

1. QUẦY ĐÓN TIẾP + DƯỢC
2. PHÒNG HÀNH CHÍNH + GIAO BAN
3. PHÒNG KHÁM:
+ KHÁM TỔNG QUÁT
+ KHÁM TRƯỚC TIÊM CHỦNG
+ KHÁM SÀN THƯỜNG
+ KHÁM CHUYÊN KHOA (NẾU CÓ)
+ SIÊU ÂM (NẾU CÓ)
4. PHÒNG SƠ CỨU-CẤP CỨU
(KẾT HỢP THEO DÕI SAU TIÊM)
5. PHÒNG TIÊM + TIÊM VẮC XIN
(KẾT HỢP TƯ VẤN TTGDSSK)
6. PHÒNG LƯU BỆNH NHÂN
(KẾT HỢP THEO DÕI SAU TIÊM)
7. PHÒNG Y DƯỢC CỔ TRUYỀN:
+ KHÁM YHCT
+ ĐIỀU TRỊ YHCT
8. PHÒNG KHÁM PHỤ KHOA
9. PHÒNG RỬA + TIỆT TRÙNG
10. CHỖ LẤY MẪU XÉT NGHIỆM
11. KHO DƯỢC
12. TRỰC
13. KHO CHUNG
14. VỆ SINH NHÂN VIÊN
15. VỆ SINH BỆNH NHÂN

TRẠM Y TẾ VÙNG 2 (KHU VỰC KHÔNG CÓ LŨ LỤT)

www.ThuVien

Tel: 04-28-3930-3279

THƯ VIỆN PHÁP LUẬT



TT	Các phòng (không gian chức năng)	Diện tích(m2)	Tỷ lệ(%)	
Khối chức năng chung				
1	Sảnh đón tiếp + Không gian truyền thông	80	78	
2	Thu tục đón tiếp + Quầy dược	12		
3	Hành chính - Giao ban	22		
4	Trục	6		
5	Kho thuốc tây y	10		
6	Lấy mẫu xét nghiệm	6		
7	Sơ cứu, cấp cứu	12		
8	Tiêm	12		
9	Rửa, tiết trùng	8		
Khối chức năng cho bệnh nhân thường				
1	Khám bệnh (02 chỗ khám)	22		
2	Y dược học cổ truyền	20		
3	Tập phục hồi chức năng + sinh dục	30		
4	Lưu bệnh nhân thường	12		
Khối chức năng cho sản, phụ khoa				
1	Khám phụ khoa	12		
2	Lưu sản phụ	12		
Phụ trợ				
1	Kho chung	6		
2	Khu vệ sinh cho nhân viên	6		
3	Khu vệ sinh cho bệnh nhân	8		
4	Hành lang giao thông	84	22	
Tổng		380	100	

MẪU SỐ 04

1. QUẦY ĐÓN TIẾP + DƯỢC
2. PHÒNG HÀNH CHÍNH + GIAO BAN
3. PHÒNG KHÁM:
+ KHÁM TỔNG QUÁT
+ KHÁM TRƯỚC TIÊM CHỦNG
+ KHÁM SẢN THƯỜNG
+ KHÁM CHUYÊN KHOA (NẾU CÓ)
+ SIÊU ÂM (NẾU CÓ)
4. PHÒNG SƠ CỨU-CẤP CỨU
(KẾT HỢP THEO DỜI SAU TIÊM)
5. PHÒNG TIÊM + TIÊM VẮC XIN
(KẾT HỢP TƯ VẤN TTGD SK)
6. PHÒNG LƯU BỆNH NHÂN
(KẾT HỢP THEO DỜI SAU TIÊM)
7. PHÒNG Y DƯỢC CỔ TRUYỀN:
+ KHÁM YHCT
+ ĐIỀU TRỊ YHCT
8. PHÒNG KHÁM PHỤ KHOA
9. PHÒNG RỬA + TIẾT TRÙNG
10. CHỖ LẤY MẪU XÉT NGHIỆM
11. KHO DƯỢC
12. TRỤC
13. KHO CHUNG
14. VỆ SINH NHÂN VIÊN
15. VỆ SINH BỆNH NHÂN

TRẠM Y TẾ VÙNG 2
(KHU VỰC KHÔNG CÓ LŨ LỤT)

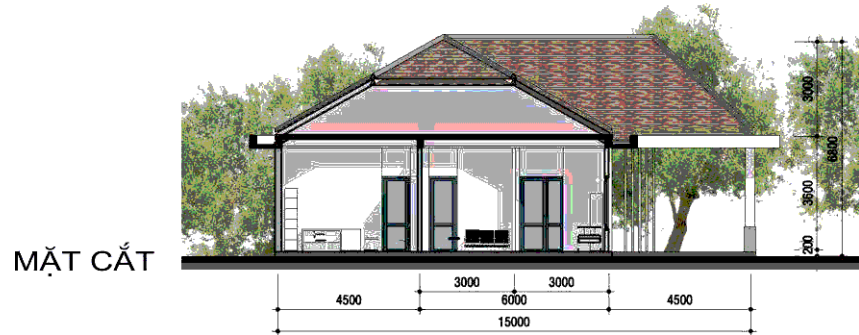
MẪU SỐ 04



MẶT ĐÚNG



MẶT ĐÚNG



MẶT CẮT

THƯ VIỆN PHÁP LUẬT * Tel: +84 28 3930 3279 * www.ThuVien

TRẠM Y TẾ VÙNG 2
(KHU VỰC KHÔNG CÓ LŨ LỤT)

MẪU SỐ 04

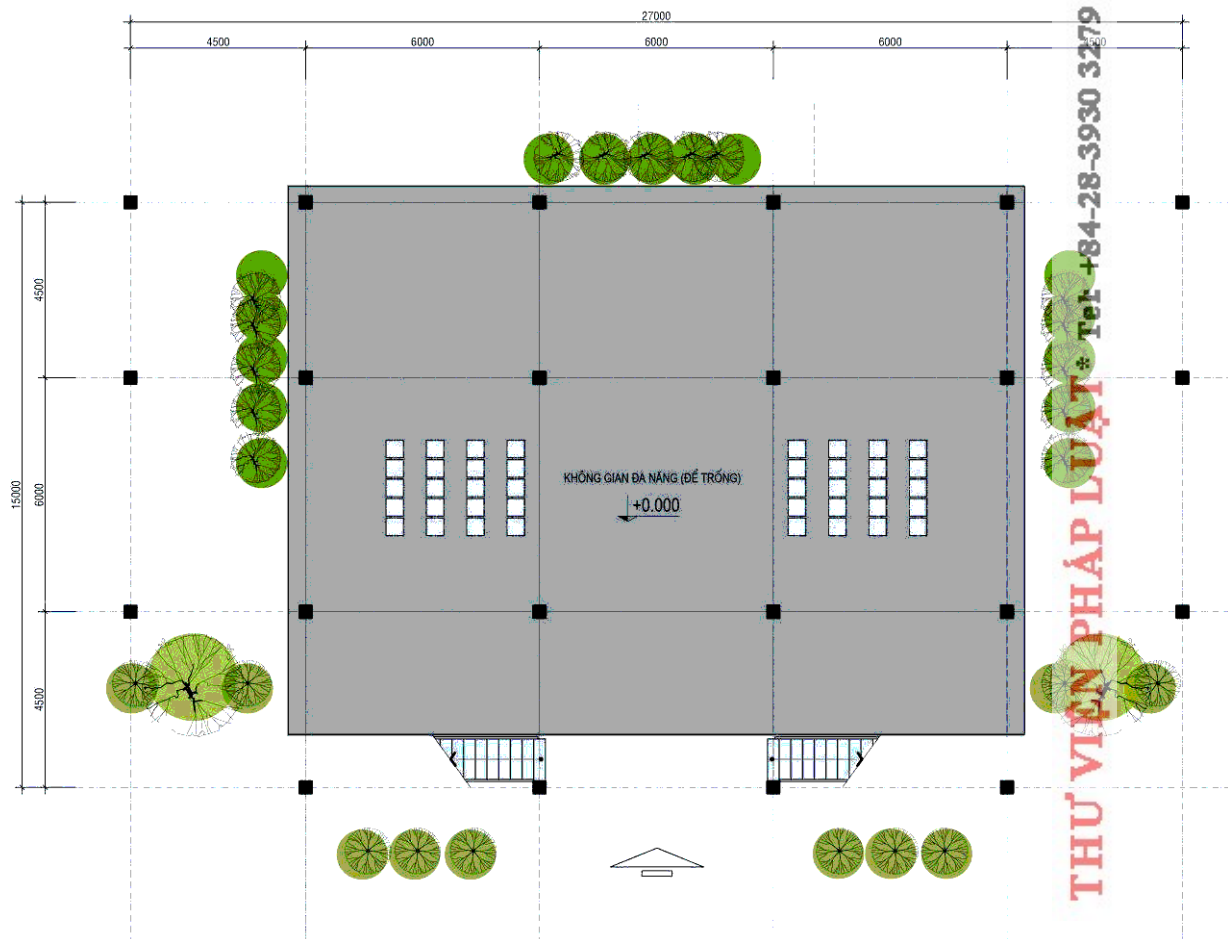


PHỐI CẢNH MINH HỌA

THƯ VIỆN PHÁP LUẬT * Tel: +84-28-3930 3279 * www.ThuVien

TRẠM Y TẾ VÙNG 2 (KHU VỰC CÓ LỘ LỤT)

MẪU SỐ 05



MẶT BẰNG MINH HỌA TẦNG 1. (ĐỂ TRỐNG TẦNG)

1. QUẦY ĐÓN TIẾP + DƯỢC
2. PHÒNG HÀNH CHÍNH + GIAO BAN
3. PHÒNG KHÁM:
+ KHÁM TỔNG QUÁT
+ KHÁM TRƯỚC TIÊM CHỨNG
+ KHÁM SẢN THƯƠNG
+ KHÁM CHUYÊN KHOA (NẾU CÓ)
+ SIÊU ÂM (NẾU CÓ)
4. PHÒNG SƠ CỨU-CẤP CỨU
(KẾT HỢP THEO DỐI SAU TIÊM)
5. PHÒNG TIÊM + TIÊM VẮC XIN
(KẾT HỢP TỰ VẤN TTGD&SK)
6. PHÒNG LƯU BỆNH NHÂN
(KẾT HỢP THEO DỐI SAU TIÊM)
7. PHÒNG Y DƯỢC CỔ TRUYỀN:
+ KHÁM YHCT
+ ĐIỀU TRỊ YHCT
8. PHÒNG KHÁM PHỤ KHOA
9. PHÒNG RỬA + TIẾT TRÙNG
10. CHỖ LẤY MẪU XÉT NGHIỆM
11. KHO DƯỢC
12. TRỤC
13. KHO CHUNG
14. VỆ SINH NHÂN VIÊN
15. VỆ SINH BỆNH NHÂN

TRẠM Y TẾ VÙNG 2 (KHU VỰC CÓ LỖ LỤT)

MẪU SỐ 05



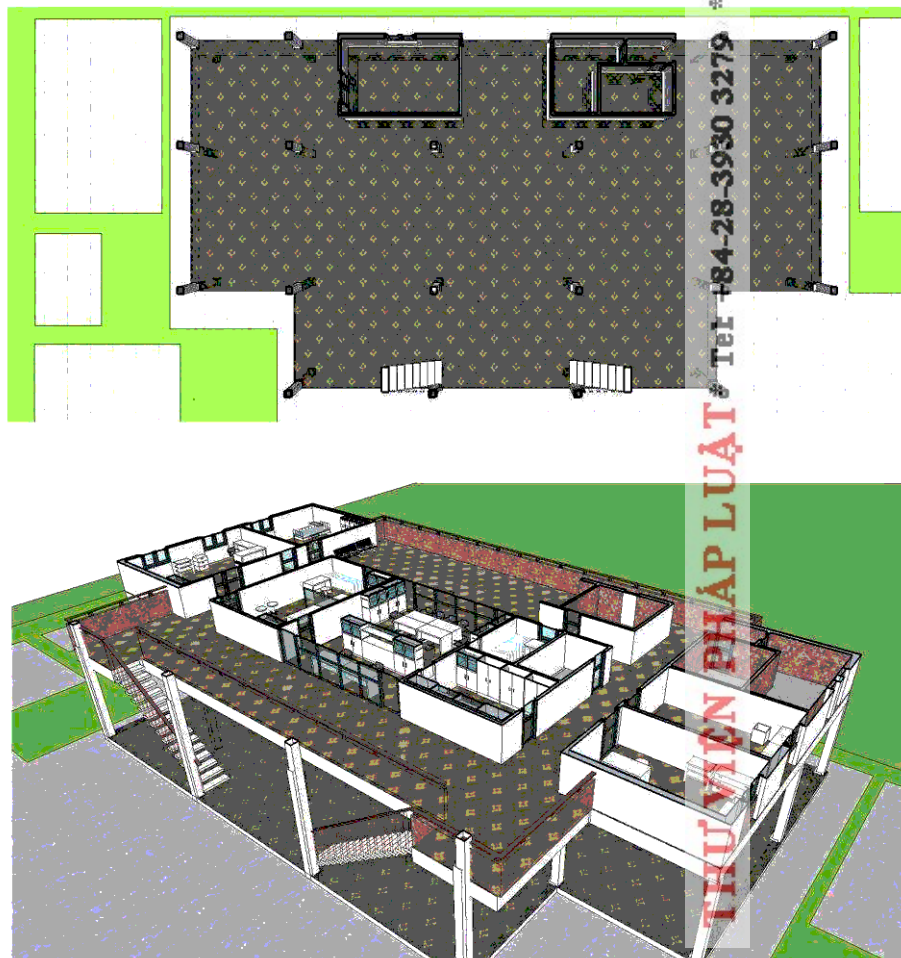
1. QUẦY ĐÓN TIẾP + DƯỢC
2. PHÒNG HÀNH CHÍNH + GIAO BAN
3. PHÒNG KHÁM:
+ KHÁM TỔNG QUÁT
+ KHÁM TRƯỚC TIÊM CHỦNG
+ KHÁM SẢN THƯƠNG
+ KHÁM CHUYÊN KHOA (NẾU CÓ)
+ SIÊU ÂM (NẾU CÓ)
4. PHÒNG SƠ CỨU-CẤP CỨU
(KẾT HỢP THEO ĐỐI SAU TIÊM)
5. PHÒNG TIÊM + TIÊM VẮC XIN
(KẾT HỢP TƯ VẤN TTGD SK)
6. PHÒNG LƯU BỆNH NHÂN
(KẾT HỢP THEO ĐỐI SAU TIÊM)
7. PHÒNG Y DƯỢC CỔ TRUYỀN:
+ KHÁM YHCT
+ ĐIỀU TRỊ YHCT
8. PHÒNG KHÁM PHỤ KHOA
9. PHÒNG RỬA + TIẾT TRÙNG
10. CHỖ LẤY MẪU XÉT NGHIỆM
11. KHO DƯỢC
12. TRỤC
13. KHO CHUNG
14. VỆ SINH NHÂN VIÊN
15. VỆ SINH BỆNH NHÂN

MẶT BẰNG MINH HỌA TẦNG 2. DIỆN TÍCH SÀN = 350 M²

TRẠM Y TẾ VÙNG 2 (KHU VỰC CÓ LỖ LỤT)

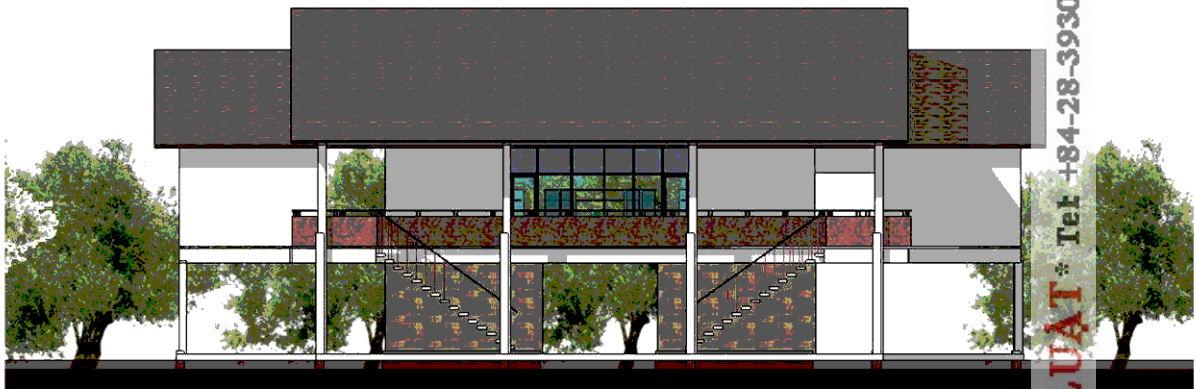
MẪU SỐ 05

TT	Các phòng (không gian chức năng)	Diện tích(m ²)	Tỷ lệ(%)
Tầng 1			
Dễ trồng			
Tầng 2			
Khối chức năng chung			
1	Sảnh đón tiếp + Không gian truyền thông	89	66
2	Thu tục đón tiếp + Quầy dược	12	
3	Hành chính - Giao ban	22	
4	Trực	6	
5	Kho thuốc tây y	10	
6	Lấy mẫu xét nghiệm	6	
7	Sơ cứu, cấp cứu	12	
8	Tiêm	12	
9	Rửa, tiết trùng	8	
Khối chức năng cho bệnh nhân thường			
1	Khám bệnh (02 chỗ khám)	22	66
2	Y dược học cổ truyền	20	
3	Tập phục hồi chức năng + sinh dục	30	
4	Lưu bệnh nhân thường	12	
Khối chức năng cho sản, phụ khoa			
1	Khám phụ khoa	12	66
2	Lưu sản phụ	12	
Phụ trợ			
1	Khu vệ sinh cho nhân viên	6	66
2	Khu vệ sinh cho bệnh nhân	6	
3	Kho chung	6	
4	Hành lang giao thông	136	
Tổng sản tầng 2		350	100



1. QUẦY ĐÓN TIẾP + DƯỢC
2. PHÒNG HÀNH CHÍNH + GIAO BAN
3. PHÒNG KHÁM:
+ KHÁM TỔNG QUÁT
+ KHÁM TRƯỚC TIÊM CHỦNG
+ KHÁM SẢN THƯỜNG
+ KHÁM CHUYÊN KHOA (NẾU CÓ)
+ SIÊU ÂM (NẾU CÓ)
4. PHÒNG SƠ CỨU-CẤP CỨU
(KẾT HỢP THEO ĐỐI SAU TIÊM)
5. PHÒNG TIÊM + TIÊM VẮC XIN
(KẾT HỢP TỰ VẤN TTGD SK)
6. PHÒNG LƯU BỆNH NHÂN
(KẾT HỢP THEO ĐỐI SAU TIÊM)
7. PHÒNG Y DƯỢC CỔ TRUYỀN:
+ KHÁM YHCT
+ ĐIỀU TRỊ YHCT
8. PHÒNG KHÁM PHỤ KHOA
9. PHÒNG RỬA + TIẾT TRÙNG
10. CHỖ LẤY MẪU XÉT NGHIỆM
11. KHO DƯỢC
12. TRỰC
13. KHO CHUNG
14. VỆ SINH NHÂN VIÊN
15. VỆ SINH BỆNH NHÂN

TRẠM Y TẾ VÙNG 2
(KHU VỰC CÓ LỘ LỤT)



MẶT ĐỨNG

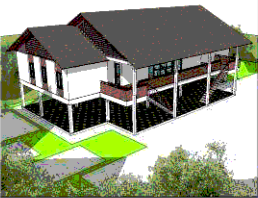


MẶT ĐỨNG



MẶT ĐỨNG

MẪU SỐ 05



THU VIỆN PHÁP LUẬT * Tet +84-28-3930 3279 * www.ThuVien

TRẠM Y TẾ VÙNG 2
(KHU VỰC CÓ LŨ LỤT)

MẪU SỐ 05



MẶT CẮT

THƯ VIỆN PHÁP LUẬT * Tet +84-28-3930 3279 * www.ThuVien



TRẠM Y TẾ VÙNG 2
(KHU VỰC CÓ LỘ LỤT)

www.ThuVien

MẪU SỐ 05



Tel +84-28-3930 3279 * **THU VIỆN PHÁP LUẬT**

PHỐI CẢNH MINH HỌA

TRẠM Y TẾ VÙNG 2 (KHU VỰC HẢI ĐẢO)

MẪU SỐ 06



1. QUẦY ĐÓN TIẾP + DƯỢC
2. PHÒNG HÀNH CHÍNH + GIAO BAN
3. PHÒNG KHÁM:
+ KHÁM TỔNG QUÁT
+ KHÁM TRƯỚC TIÊM CHỨNG
+ KHÁM SẢN THƯỜNG
+ KHÁM CHUYÊN KHOA (NẾU CÓ)
+ SIÊU ÂM (NẾU CÓ)
4. PHÒNG SƠ CỨU-CẤP CỨU
(KẾT HỢP THEO DÕI SAU TIÊM)
5. PHÒNG TIÊM + TIÊM VẮC XIN
(KẾT HỢP TƯ VẤN TTGD&SK)
6. PHÒNG LƯU BỆNH NHÂN
(KẾT HỢP THEO DÕI SAU TIÊM)
7. PHÒNG Y DƯỢC CỔ TRUYỀN:
+ KHÁM YHCT
+ ĐIỀU TRỊ YHCT
8. PHÒNG KHÁM PHỤ KHOA
9. PHÒNG RỬA + TIỆT TRÙNG
10. CHỖ LẤY MẪU XÉT NGHIỆM
11. KHO DƯỢC
12. TRỤC
13. KHO CHUNG
14. VỆ SINH NHÂN VIÊN
15. VỆ SINH BỆNH NHÂN

MẶT BẰNG MINH HỌA. DIỆN TÍCH SÀN = 380 M2

www.ThuVien * Tel +84 28 3930 3279 * THU VIỆN PHÁP MỤI

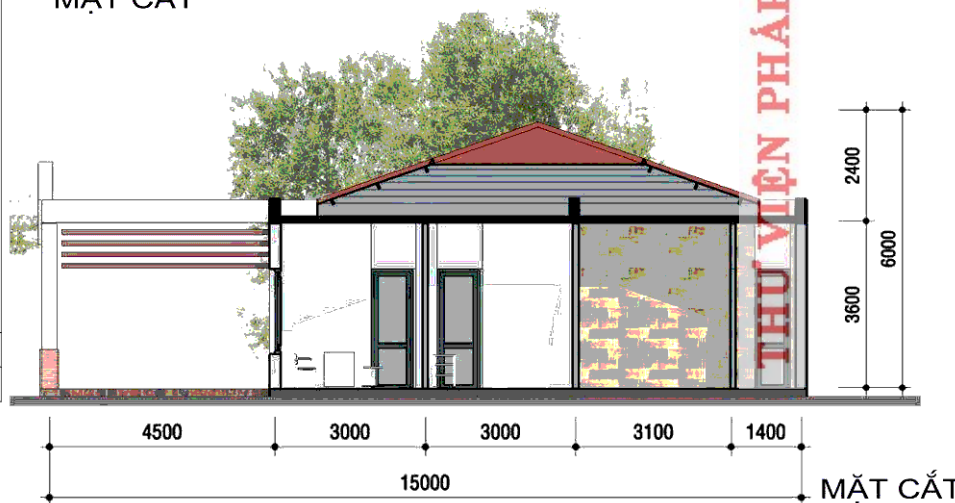
TRẠM Y TẾ VÙNG 2 (KHU VỰC HẢI ĐẢO)

MẪU SỐ 06

TT	Các phòng (không gian chức năng)	Diện tích(m2)	Tỷ lệ(%)
Khối chức năng chung			
1	Sảnh đón tiếp + Không gian truyền thông	80	78
2	Thu tục đón tiếp + Quầy dược	12	
3	Hành chính - Giao ban	22	
4	Trực	6	
5	Kho thuốc tây y	10	
6	Lấy mẫu xét nghiệm	6	
7	Sơ cứu, cấp cứu	12	
8	Tiêm	12	
9	Rửa, tiết trùng	8	
Khối chức năng cho bệnh nhân thường			
1	Khám bệnh (02 chỗ khám)	22	22
2	Y dược học cổ truyền	20	
3	Tập phục hồi chức năng + sãnh đợi	30	
4	Lưu bệnh nhân thường	12	
Khối chức năng cho sản, phụ khoa			
1	Khám phụ khoa	12	100
2	Lưu sản phụ	12	
Phụ trợ			
1	Kho chung	6	22
2	Khu vệ sinh cho nhân viên	6	
3	Khu vệ sinh cho bệnh nhân	8	
4	Hành lang giao thông	84	22
Tổng		380	100



MẶT CẮT



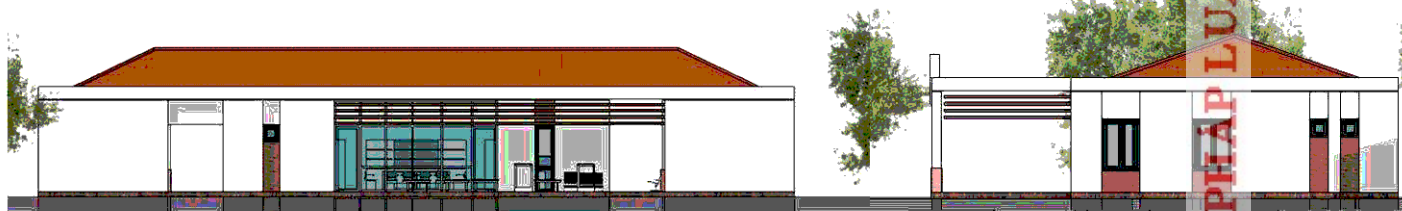
- QUẦY ĐÓN TIẾP + DƯỢC
- PHÒNG HÀNH CHÍNH + GIAO BAN
- PHÒNG KHÁM:
+ KHÁM TỔNG QUÁT
+ KHÁM TRƯỚC TIÊM CHỨNG
+ KHÁM SẢN THƯỜNG
+ KHÁM CHUYÊN KHOA (NẾU CÓ)
+ SIÊU ÂM (NẾU CÓ)
- PHÒNG SƠ CỨU-CẤP CỨU
(KẾT HỢP THEO ĐỐI SAU TIÊM)
- PHÒNG TIÊM + TIÊM VẮC XIN
(KẾT HỢP TƯ VẤN TTGD&SK)
- PHÒNG LƯU BỆNH NHÂN
(KẾT HỢP THEO ĐỐI SAU TIÊM)
- PHÒNG Y DƯỢC CỔ TRUYỀN:
+ KHÁM YHCT
+ ĐIỀU TRỊ YHCT
- PHÒNG KHÁM PHỤ KHOA
- PHÒNG RỬA + TIẾT TRÙNG
- CHỖ LẤY MẪU XÉT NGHIỆM
- KHO DƯỢC
- TRỰC
- KHO CHUNG
- VỆ SINH NHÂN VIÊN
- VỆ SINH BỆNH NHÂN

TRẠM Y TẾ VÙNG 2
(KHU VỰC HẢI ĐẢO)

MẪU SỐ 06

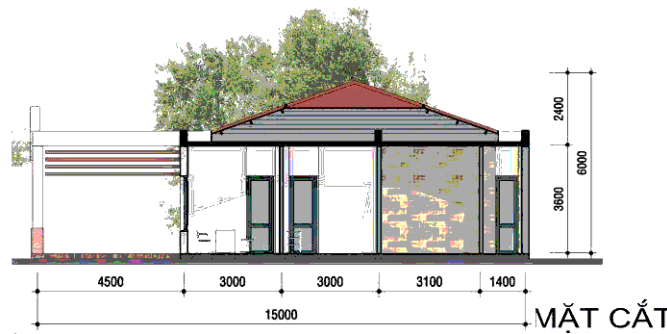


MẶT ĐỨNG



MẶT ĐỨNG

MẶT ĐỨNG



MẶT CẮT

1. QUẦY ĐÓN TIẾP + DƯỢC
2. PHÒNG HÀNH CHÍNH + GIAO BAN
3. PHÒNG KHÁM:
+ KHÁM TỔNG QUÁT
+ KHÁM TRƯỚC TIÊM CHỦNG
+ KHÁM SẢN THƯỜNG
+ KHÁM CHUYÊN KHOA (NẾU CÓ)
+ SIÊU ÂM (NẾU CÓ)
4. PHÒNG SƠ CỨU-CẤP CỨU
(KẾT HỢP THEO ĐỐI SAU TIÊM)
5. PHÒNG TIÊM + TIÊM VẮC XIN
(KẾT HỢP TỰ VẤN TTGD&SK)
6. PHÒNG LƯU BỆNH NHÂN
(KẾT HỢP THEO ĐỐI SAU TIÊM)
7. PHÒNG Y DƯỢC CỔ TRUYỀN:
+ KHÁM YHCT
+ ĐIỀU TRỊ YHCT
8. PHÒNG KHÁM PHỤ KHOA
9. PHÒNG RỬA + TIỆT TRÙNG
10. CHỖ LẤY MẪU XÉT NGHIỆM
11. KHO DƯỢC
12. TRỤC
13. KHO CHUNG
14. VỆ SINH NHÂN VIÊN
15. VỆ SINH BỆNH NHÂN

THƯ VIỆN PHÁP LUẬT * Tet +84 28 3930 3279 * www.ThuVien

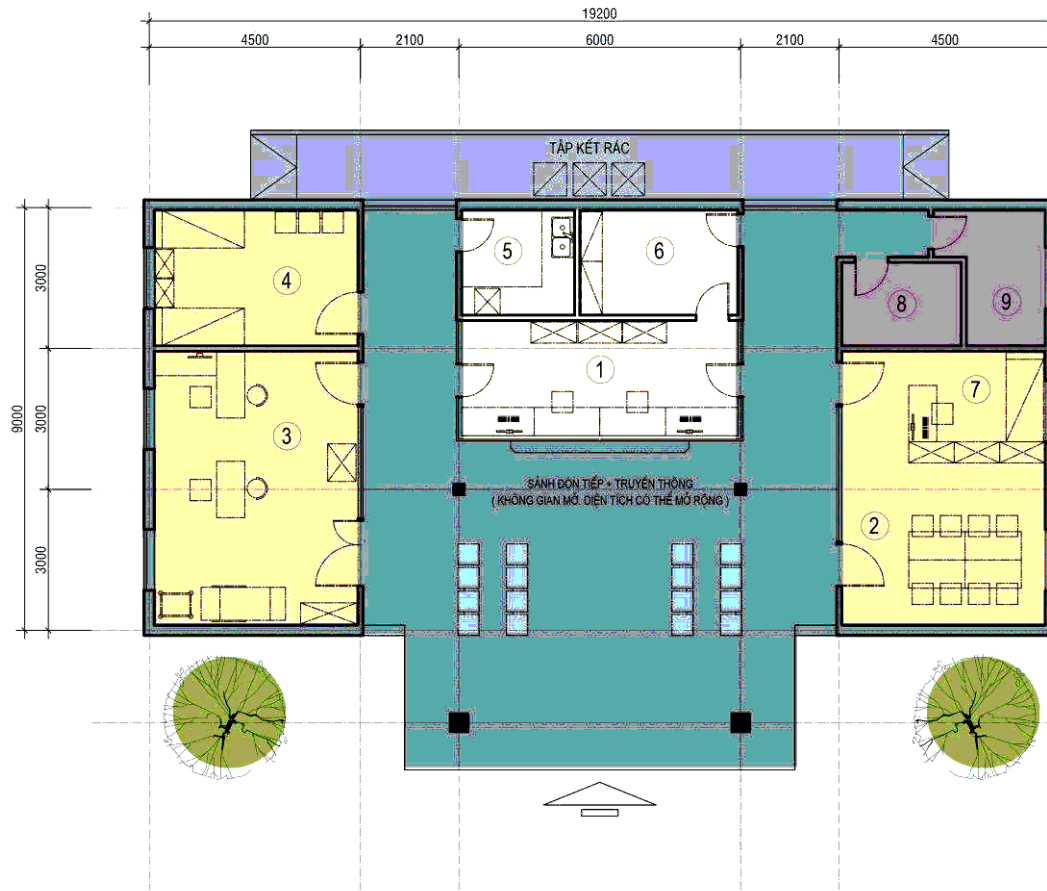
TRẠM Y TẾ VÙNG 2
(KHU VỰC HẢI ĐẢO)

MẪU SỐ 06



THƯ VIỆN PHÁP LUẬT * Tel: +84-28-3930 3279 * www.ThuVienPhapLuat.com

TRẠM Y TẾ VÙNG 1
(KHU VỰC KHÔNG CÓ LƯ LỤT)



THƯ VIỆN PHÁP LUẬT * Tet +84-28-3930 3279 * www.ThuVien

MẪU SỐ 07

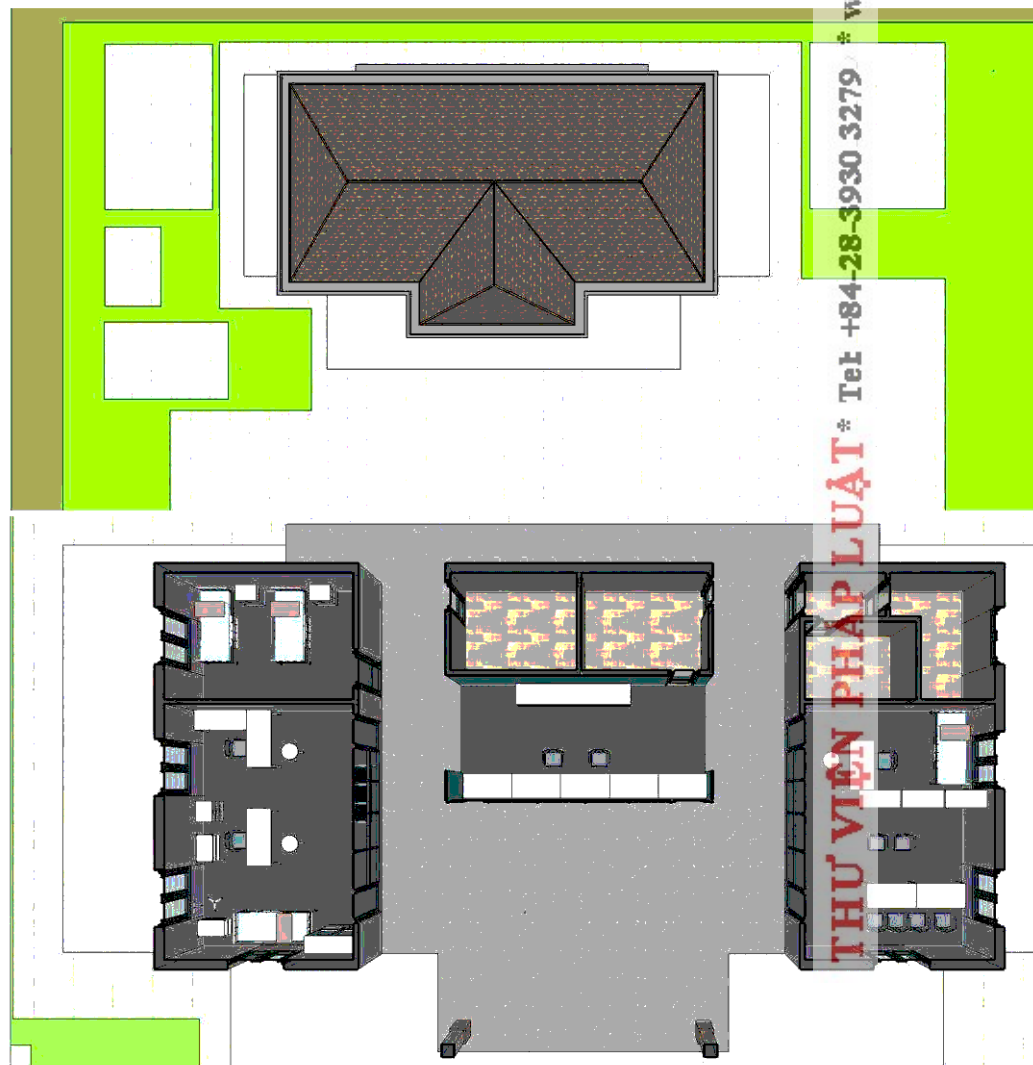
1. QUẦY ĐÓN TIẾP + DƯỢC
2. PHÒNG HÀNH CHÍNH + GIAO BAN
3. PHÒNG KHÁM + TIÊM + SƠ CỨU
-CẤP CỨU
(KẾT HỢP TƯ VẤN TTGD SK)
4. PHÒNG LƯU BỆNH NHÂN
(KẾT HỢP THEO ĐỐI SAU TIÊM)
5. PHÒNG RỬA + TIỆT TRÙNG
6. KHO DƯỢC
7. TRỤC
8. VỆ SINH NHÂN VIÊN
9. VỆ SINH BỆNH NHÂN

MẶT BẰNG MINH HỌA. DIỆN TÍCH SÀN = 210 M2

TRẠM Y TẾ VÙNG 1
(KHU VỰC KHÔNG CÓ LŨ LỤT)

MẪU SỐ 07

TT	Các phòng (không gian chức năng)	Diện tích(m2)	Tỷ lệ(%)
Khối chức năng chung			
1	Sảnh đón tiếp + Không gian truyền thông	40	82
2	Thủ tục đón tiếp + Quầy dược	12	
3	Hành chính - Giao ban	18	
4	Trục	6	
5	Kho thuốc tây y	6	
6	Sơ cứu, cấp cứu	12	
7	Tiêm	12	
8	Rửa, tiệt trùng	6	
Khối chức năng cho bệnh nhân thường			
1	Khám bệnh + Tiêm+ Sơ cứu, cấp cứu	25	18
2	Lưu bệnh nhân	12	
Phụ trợ			
1	Khu vệ sinh cho nhân viên	6	100
2	Khu vệ sinh cho bệnh nhân	8	
3	Hành lang giao thông	38	
Tổng diện tích sàn		210	



1. QUẦY ĐÓN TIẾP + DƯỢC
2. PHÒNG HÀNH CHÍNH + GIAO BAN
3. PHÒNG KHÁM + TIÊM+ SƠ CỨU
-CẤP CỨU
(KẾT HỢP TƯ VẤN TTGD SK)
4. PHÒNG LƯU BỆNH NHÂN
(KẾT HỢP THEO ĐỐI SAU TIÊM)
5. PHÒNG RỬA + TIẾT TRÙNG
6. KHO DƯỢC
7. TRỤC
8. VỆ SINH NHÂN VIÊN
9. VỆ SINH BỆNH NHÂN

TRẠM Y TẾ VÙNG 1
(KHU VỰC KHÔNG CÓ LŨ LỤT)

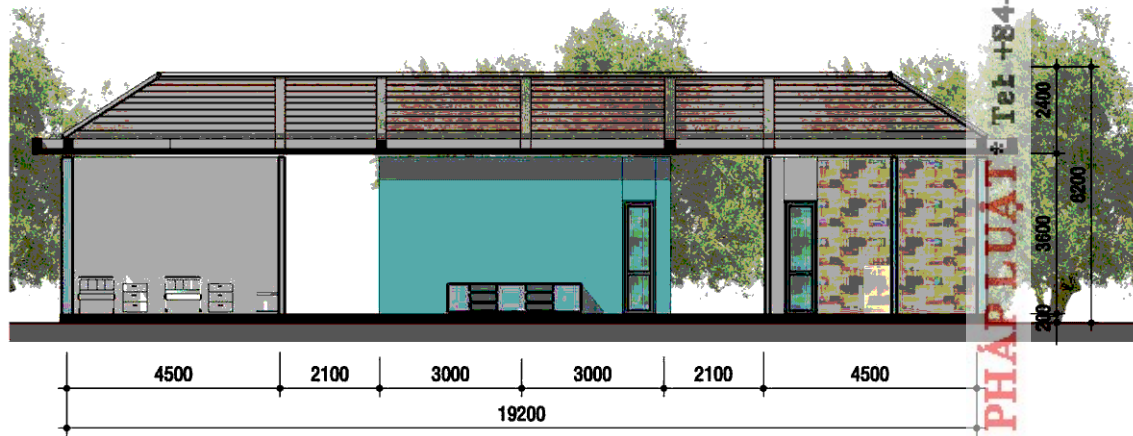
MẪU SỐ 07



THU VIỆN PHÁP LÃI * Tel +84-28-3930 3279 * www.ThuVien

TRẠM Y TẾ VÙNG 1
(KHU VỰC KHÔNG CÓ LŨ LỤT)

MẪU SỐ 07



TRẠM Y TẾ VÙNG 1
(KHU VỰC KHÔNG CÓ LŨ LỤT)

MẪU SỐ 07

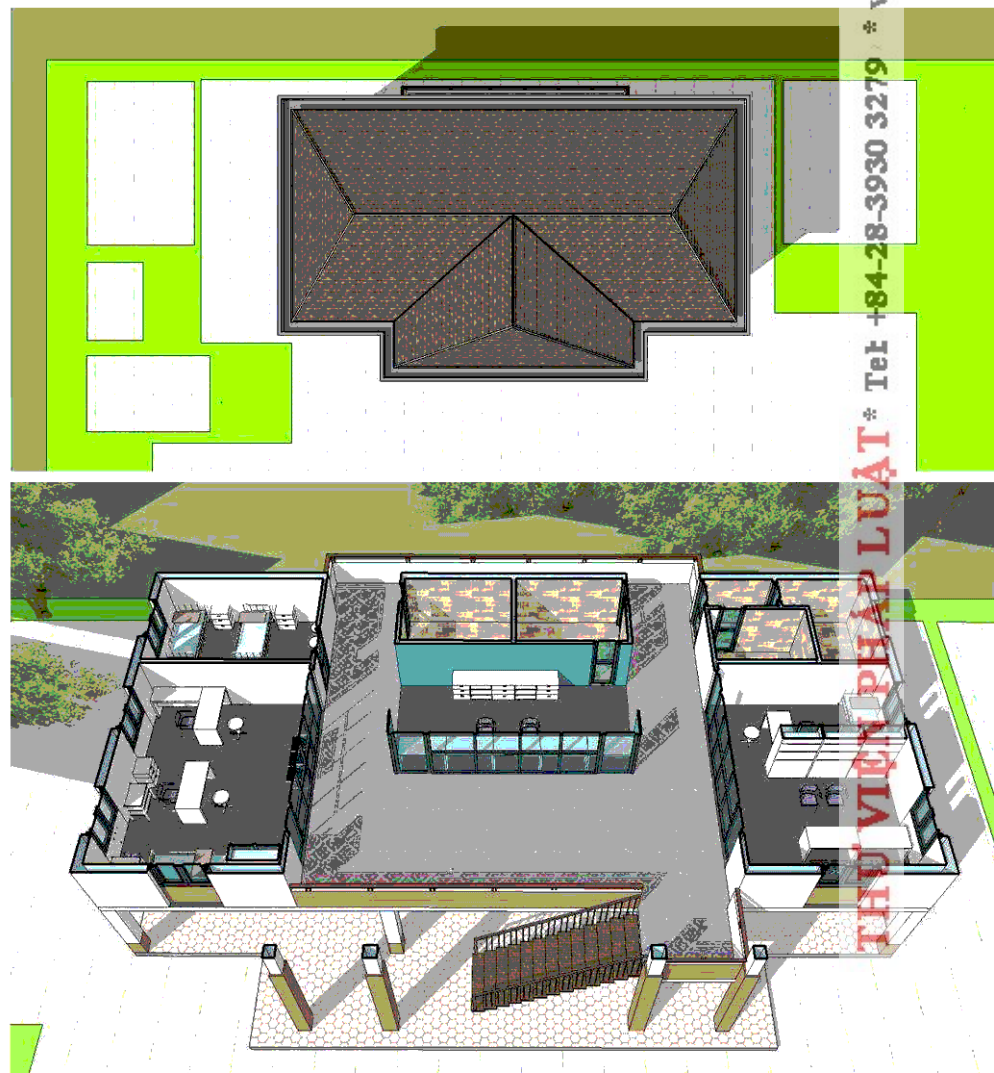


THƯ VIỆN PHÁP LUẬT * Tet +84-28-3930 3279 * www.ThuVien

TRẠM Y TẾ VÙNG 1 (KHU VỰC CÓ LŨ LỤT)

MẪU SỐ 08

TT	Các phòng (không gian chức năng)	Diện tích(m ²)	Tỷ lệ(%)
Tầng 1		Để trống	
Tầng 2			
Khối chức năng chung			
1	Sảnh đón tiếp + Không gian truyền thông	30	74
2	Thủ tục đón tiếp + Quầy dược	12	
3	Hành chính - Giao ban	18	
4	Trực	6	
5	Kho thuốc tây y	6	
6	Sơ cứu, cấp cứu	12	
7	Tiêm	12	
8	Rửa, tiết trùng	6	
Khối chức năng cho bệnh nhân thương			
1	Khám bệnh + Tiêm-Sơ cứu, cấp cứu	25	26
2	Lưu bệnh nhân	12	
Phụ trợ			
1	Khu vệ sinh cho nhân viên	6	26
2	Khu vệ sinh cho bệnh nhân	8	
3	Hành lang giao thông	48	
Tổng diện tích sàn		180	100



1. QUẦY ĐÓN TIẾP + DƯỢC
2. P. HÀNH CHÍNH + GIAO BAN
3. PHÒNG KHÁM + TIÊM+
SƠ CỨU-CẤP CỨU
(KẾT HỢP TƯ VẤN TTGDSK)
4. PHÒNG LƯU BỆNH NHÂN
(KẾT HỢP THEO DÔI SAU TIÊM)
5. PHÒNG RỬA + TIỆT TRÙNG
6. KHO DƯỢC
7. TRỰC
8. VỆ SINH NHÂN VIÊN
9. VỆ SINH BỆNH NHÂN

TRẠM Y TẾ VÙNG 1
(KHU VỰC CÓ LŨ LỤT)

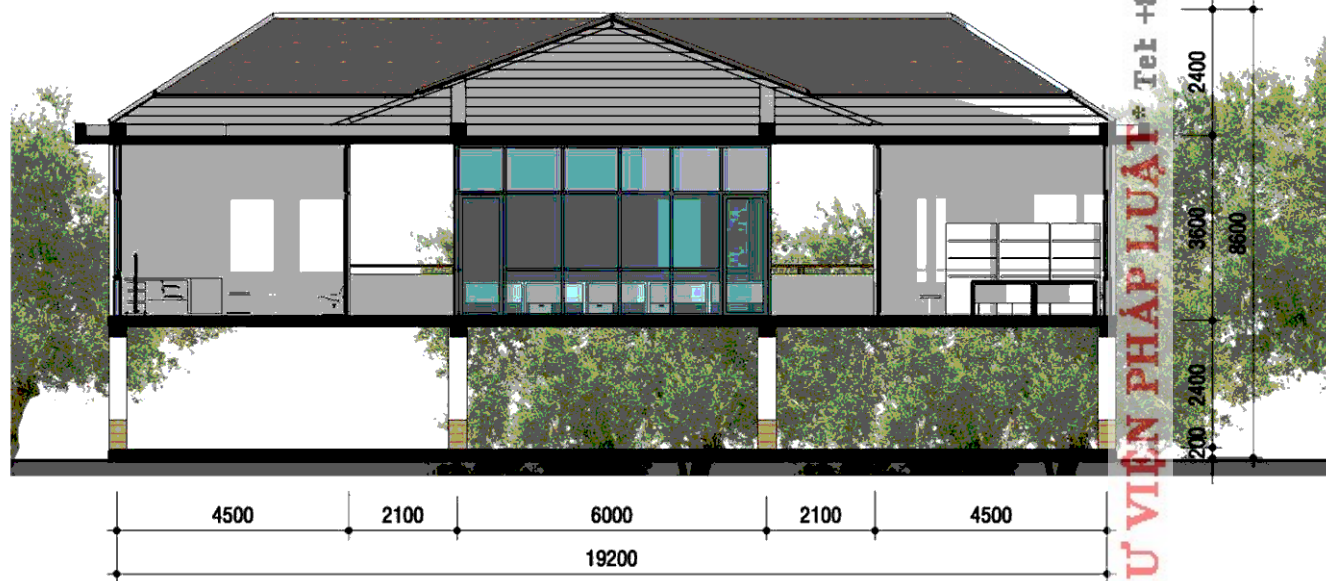
MẪU SỐ 08



THƯ VIỆN PHÁP LUẬT * Tel +84-28-3930 3279 * www.ThuVien

TRẠM Y TẾ VÙNG 1
(KHU VỰC CÓ LŨ LỤT)

MẪU SỐ 08



THƯ VIỆN PHÁP LUẬT * Tel: +84-28-3930 3279 * www.ThuVien

TRẠM Y TẾ VÙNG 1
(KHU VỰC CÓ LŨ LỤT)

MẪU SỐ 08



THU VIỆN PHÁP LUẬT * Tet +84-28-3930 3279 * www.ThuVien

TRẠM Y TẾ VÙNG 1
(KHU VỰC CÓ LŨ LỤT)

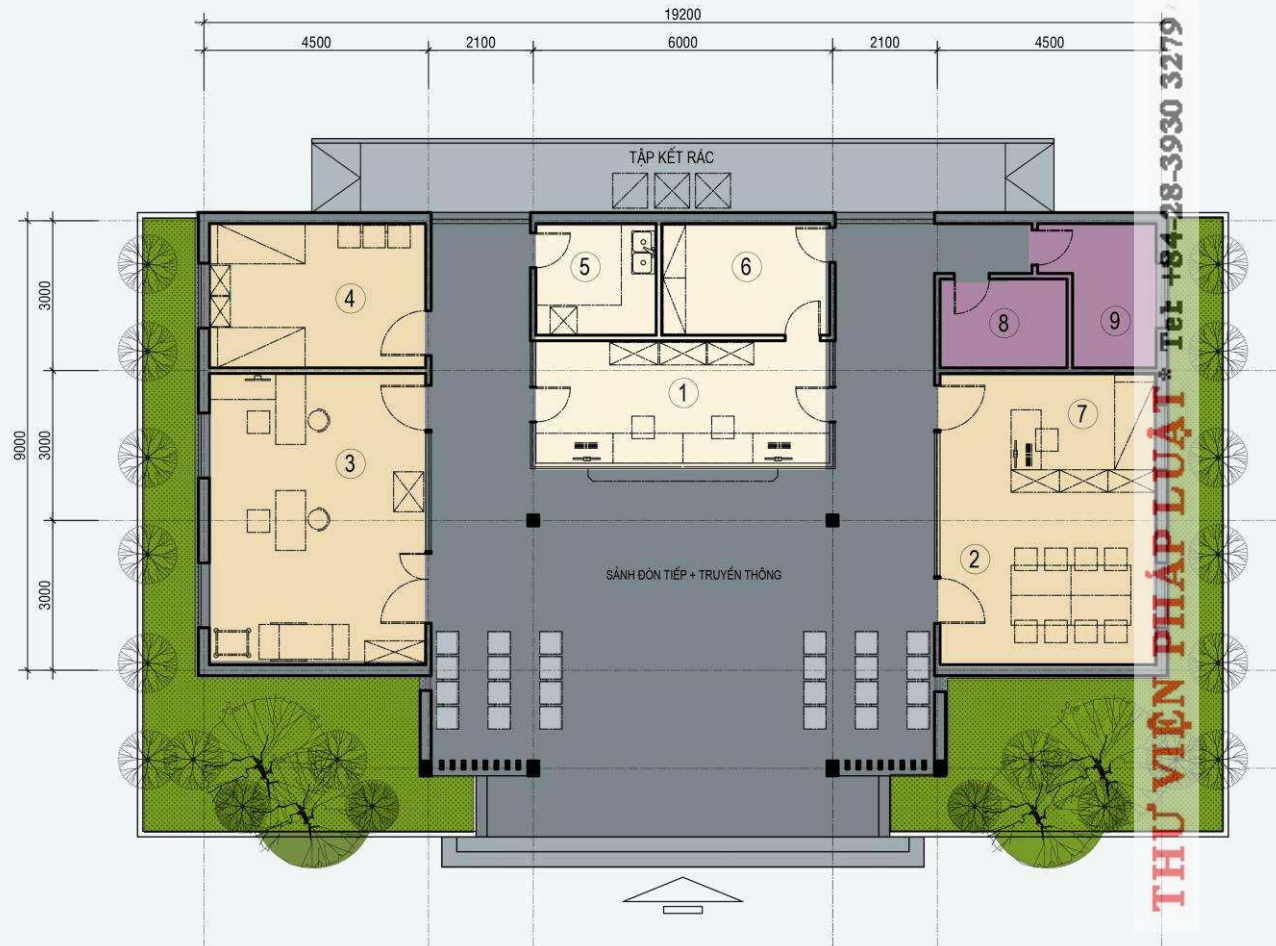
MẪU SỐ 08



THƯ VIỆN PHÁP LUẬT * Tel: +84-28-3930 3279 * www.ThuVienPhapLuat.com

TRẠM Y TẾ VÙNG 1 (KHU VỰC HẢI ĐẢO)

MẪU SỐ 09



MẶT BẰNG MINH HỌA. DIỆN TÍCH SÀN = 210 M²

1. QUẦY ĐÓN TIẾP + DƯỢC
2. P. HÀNH CHÍNH + GIAO BAN
3. PHÒNG KHÁM + TIÊM+
SƠ CỨU-CẤP CỨU
(KẾT HỢP TƯ VẤN TTGDSK)
4. PHÒNG LƯU BỆNH NHÂN
(KẾT HỢP THEO DÔI SAU TIÊM)
5. PHÒNG RỬA + TIỆT TRÙNG
6. KHO DƯỢC
7. TRỤC
8. VỆ SINH NHÂN VIÊN
9. VỆ SINH BỆNH NHÂN

THU VIỆN PHÁP LUẬT * Tel +84-28-3930 3279 * www.ThuVien

TRẠM Y TẾ VÙNG 1
(KHU VỰC HẢI ĐẢO)

MẪU SỐ 09

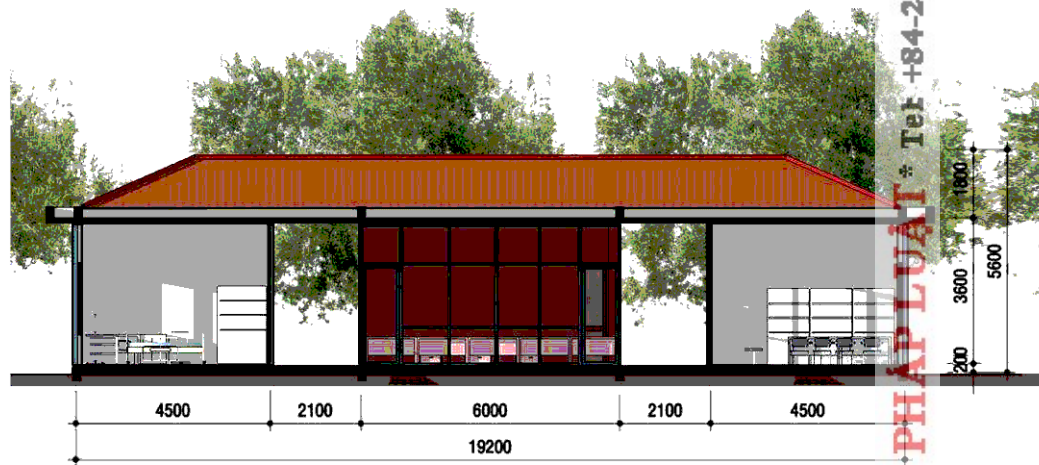
TT	Các phòng (không gian chức năng)	Diện tích(m2)	Tỷ lệ(%)
Khối chức năng chung			
1	Sảnh đón tiếp + Không gian truyền thống	40	82
2	Thủ tục đón tiếp + Quầy dược	12	
3	Hành chính - Giao ban	18	
4	Trực	6	
5	Kho thuốc tây y	6	
6	Sơ cứu, cấp cứu	12	
7	Tiêm	12	
8	Rửa, tiết trùng	6	
Khối chức năng cho bệnh nhân thường			
1	Khám bệnh + Tiêm + Sơ cứu, cấp cứu	25	18
2	Lưu bệnh nhân	12	
Phụ trợ			
1	Khu vệ sinh cho nhân viên	6	100
2	Khu vệ sinh cho bệnh nhân	8	
3	Hành lang giao thông	38	
Tổng diện tích sàn		210	



1. QUẦY ĐÓN TIẾP + DƯỢC
2. P. HÀNH CHÍNH + GIAO BAN
3. PHÒNG KHÁM + TIÊM+
SƠ CỨU-CẤP CỨU
(KẾT HỢP TƯ VẤN TTGD SK)
4. PHÒNG LƯU BỆNH NHÂN
(KẾT HỢP THEO DỜI SAU TIÊM)
5. PHÒNG RỬA + TIẾT TRÙNG
6. KHO DƯỢC
7. TRỰC
8. VỆ SINH NHÂN VIÊN
9. VỆ SINH BỆNH NHÂN

TRẠM Y TẾ VÙNG 1
(KHU VỰC HẢI ĐẢO)

MẪU SỐ 09



THƯ VIỆN PHÁP LUẬT * Tel: +84-28-3930 3279 * www.ThuVien

TRẠM Y TẾ VÙNG 1
(KHU VỰC HẢI ĐẢO)

MẪU SỐ 09

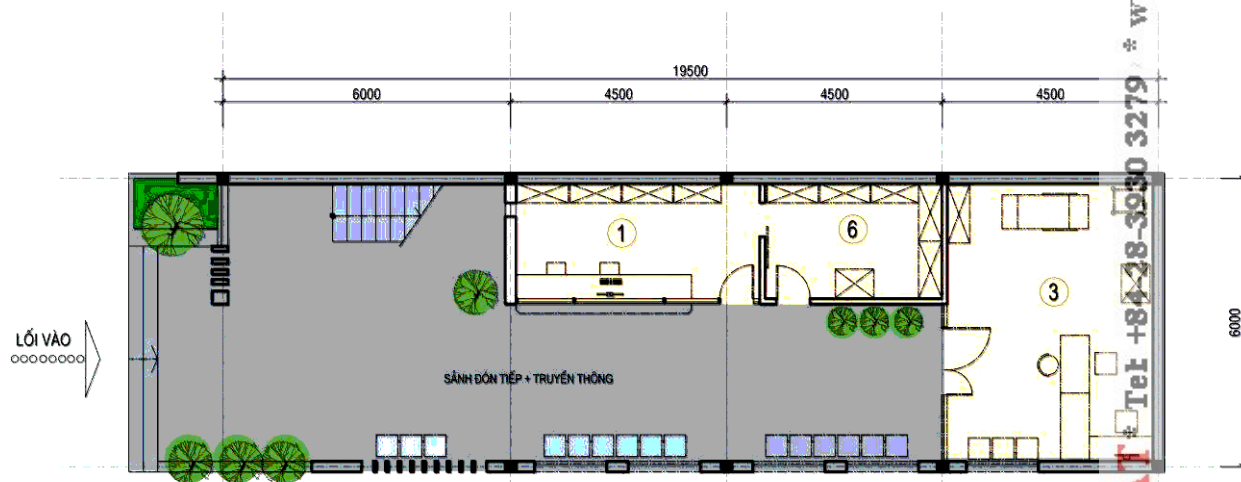


THU VIỆN PHÁP LUẬT * Tel: +84-28-3930 3279 * www.ThuVienPhapLuat.com

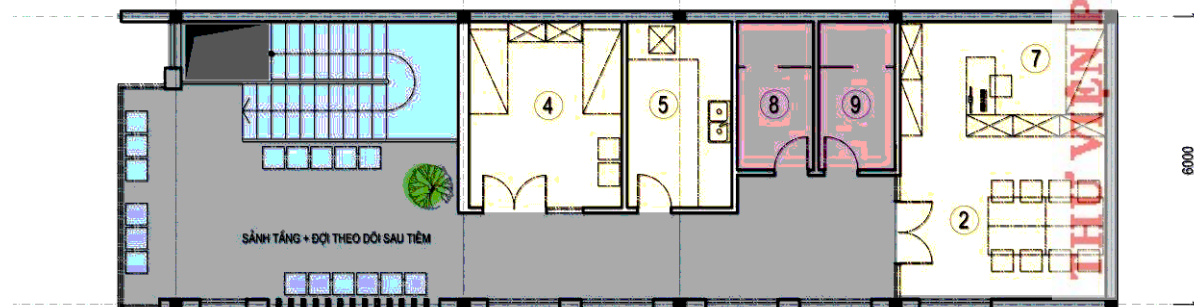
Giang_31/11/2015 15:10:38

TRẠM Y TẾ VÙNG 1 (TRẠM Y TẾ PHƯƠNG)

MẪU SỐ 10



MẶT BẰNG MINH HỌA TẦNG 1. DIỆN TÍCH SÀN = 120M2



MẶT BẰNG MINH HỌA TẦNG 2. DIỆN TÍCH SÀN = 120M2

1. QUẦY ĐÓN TIẾP + DƯỢC
2. PHÒNG HÀNH CHÍNH + GIAO BAN
3. PHÒNG KHÁM + TIÊM+ SƠ CỨU-CẤP CỨU
(KẾT HỢP TƯ VẤN TTGD&SK)
4. PHÒNG LƯU BỆNH NHÂN
(KẾT HỢP THEO DỐI SAU TIÊM)
5. PHÒNG RỬA + TIỆT TRÙNG
6. KHO DƯỢC
7. TRỤC
8. VỆ SINH NHÂN VIÊN
9. VỆ SINH BỆNH NHÂN